

港区でつどう、はじめる、つくりだす

みなとBASE Magazine

No.04
2024.
August

港区立産業振興センターマガジン[みなとBASE]

ミナトでつなぐ みんなのミライ



TOPICS

インタビュー

株式会社emome 代表取締役社長 森山穂貴さん



港区立産業振興センター

ミナトで

つなぐ

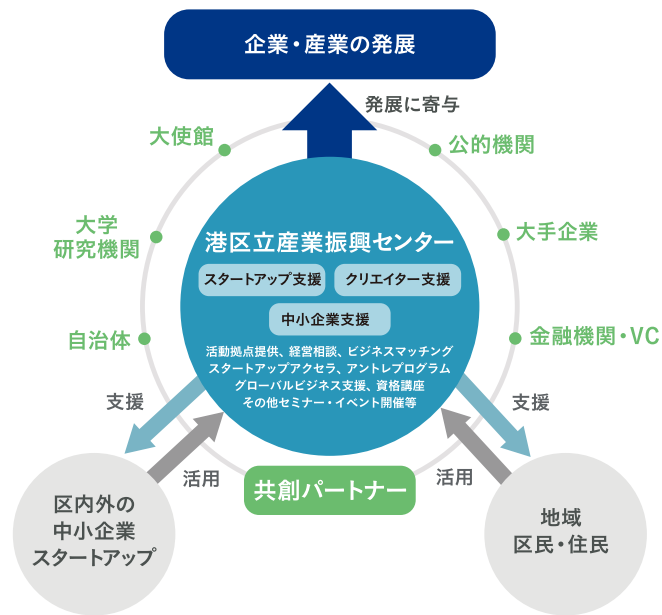
みんなの

ミライ

その一歩、港区ではじめませんか？

港区立産業振興センターとは

港区立産業振興センターは「企業・人・地域の力」を一つに結び付け、最新の情報や技術を提供する「未来発展型の産業振興拠点」となる施設として田町駅から徒歩4分にある札の辻スクエア内に2022年4月1日にオープンいたしました。共創パートナーと連携し、多様な価値観やニーズに対応する新たなビジネスや創業を積極的に支援しながら、地域の方々に親しまれる施設へと成長していきます。



Floor Map

港区立産業振興センター フロアマップ

みなとSPACE

10F・11F → P4

大小ホール、会議室、研修室、ワークルーム等、様々な貸出施設があります。セミナーやイベントを中心に幅広い用途でご利用いただけます。

ホール



展示会やセミナー等の開催

11F

会議室・研修室



中小企業等の研修や打ち合わせ

ワークルーム



中小企業等の福利厚生支援

10F

みなとBASE

9F → P5 → P6

コワーキングスペースは、スタートアップ・起業家・フリーランスの方の活動拠点や、リモートされる方の仕事場としてご利用いただけます。個人や法人利用はもちろん、登録も可能です。ビジネスサポートファクトリーは、ファッションテック、3Dデータ、AIを軸とするテクノロジーとして掲げ、最新鋭のソフトウェアおよび機器を設置しております。

コワーキングスペース



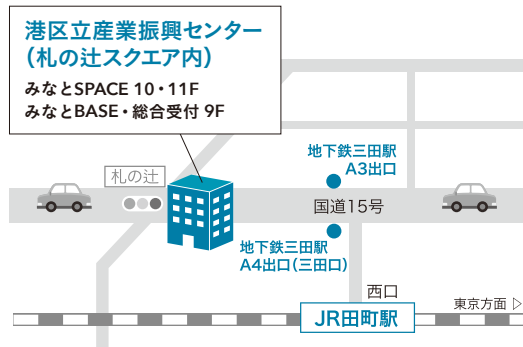
登記・起業支援

ビジネスサポートファクトリー



クリエイター向けクリエイティブ機器の貸出

9F



営業時間

開館時間：月曜日～土曜日 9:00～21:30 / 日曜日 9:00～17:00
休館日：年末年始(12月31日、1月1日)・臨時休館日

アクセス

最寄駅 JR田町駅三田口(西口)から徒歩4分
都営三田線・浅草線三田駅A4出口から徒歩3分
〒108-0014 東京都港区芝5丁目36番4号
札の辻スクエア 9F・10F・11F

お問い合わせ

港区立産業振興センター 総合受付 TEL.03-6435-0601



セミナーや展示会など幅広い用途で使える大きなホールを低価格で利用できます。また、研修室はプロジェクター完備でセミナーや会議等に最適です。

未来を拓く！集いの場 貸出施設 札の辻スクエア 10F・11F

利用可能時間 月曜日～土曜日（祝日を含む）9:00～21:30 / 日曜日 9:00～17:00
午前 [9:00～12:00] 午後 [13:00～17:00] 夜間 [17:30～21:30]

港区立産業振興センターは、中小企業の支援、人材の育成及び新たな事業の創出を図るための交流と連携の場として、企業と人と地域の力を結び付け、区内産業の振興、地域の活性化を目指します。

ホール、研修室、会議室等、様々な施設を貸し出しており、セミナーや研修、ワークショップなどにご利用いただけます。

**貸出施設の
詳細はこちら▶**

港区立産業振興センター
総合窓口またはe-mailに
て団体登録・港区施設予約システム利用
登録。ホールの説明会・下見も受付中！



大きな鏡のあるワークルーム2ではヨガ教室が開けます。

施設名	定員	広さ	利用料金			利用用途
			利用料金 A 午前 [9:00～12:00] 区内団体が非営利目的で 利用する場合	利用料金 B 午後 [13:00～17:00] 区内団体が非営利目的で 利用する場合	利用料金 C 夜間 [17:30～21:30] 区内団体が非営利目的で 利用する場合	
ホール大	280名	約216㎡	6,300円	8,500円	8,500円	セミナー・発表会・ 展示会・式典・ ワークショップ等 幅広い用途に対応
ホール小	120名	約143㎡	3,700円	4,900円	4,900円	
※ホールにはその他、控室・配膳室・ロビー等のオプションがございます。						
会議室1	30名	約46㎡	1,300円	1,800円	1,800円	研修・講演会・ 会議等
会議室2	30名	約44㎡	1,200円	1,600円	1,600円	
会議室3	18名	約25㎡	800円	1,100円	1,100円	
会議室4	18名	約25㎡	800円	1,100円	1,100円	
研修室1	90名	約120㎡	3,500円	4,600円	4,600円	フラワーアレンジメント・ 会議等
研修室2	70名	約80㎡	2,300円	3,000円	3,000円	
ワークルーム1	24名	約36㎡	1,400円	1,900円	1,900円	ヨガ・合唱等
ワークルーム2	20名	約38㎡	1,200円	1,600円	1,600円	

●記載料金は税込・基本料金（区内団体が非営利目的で利用する場合）です。区外団体：基本料金の2倍、営利目的：基本料金の2倍となります。



働きやすいワークスペース
眺めの良い大きな窓に囲まれた、明るく快適な環境を提供しています。WEB会議に集中できるフォンブースや、複数人で利用できる会議室を設置しています。また、登録会員には郵便物を受取可能なポスト付きロッカーの貸出も行っていきます。

ビジネスチャンスはここから！ コワーキングスペース 札の辻スクエア 9F

利用可能時間 月曜日～土曜日（祝日を含む）9:00～21:30 / 日曜日 9:00～17:00

スタートアップ・起業家・フリーランスの方の活動拠点、空き時間の仕事場としてご活用いただけます。1時間単位から使える時間利用や、1カ月の定期利用が可能です。法人会員の場合は産業振興センターを所在地にして、会社の登記を行うことが出来ます。組織・世代・性別の垣根を超えて会員さま同士の交流が広がり、情報交換や新たなビジネスアイデアの発見につながるイベントも実施しています。



会員同士の交流イベント
月に1～2回スタッフがコーヒーを無料でふるまい、会員同士やスタッフとの交流をお楽しみいただけるイベントを開催しています。お仕事の悩みを相談して経験者からアドバイスをもらったり、趣味の話で盛り上がり。気軽に参加できるイベントです。



コワーキングスペースのご利用にあたっては会員登録が必要です。

個人会員費用

区分	単位	金額（税込）
時間利用	1時間	450円
1日利用	1日	1,800円
定期利用	1カ月	18,000円

法人会員費用

区分	単位	金額（税込）
定期利用（産業振興センターで登記しない場合）	1カ月	18,000円
定期利用（産業振興センターで登記する場合）	1カ月	23,400円

●法人会員は最大6名まで登録可能です。（上記表の金額欄は1名あたりの単価です。）
●産業振興センターで登録する場合（法人登記に限ります）、1人目は23,400円（税込）、2人目以降は18,000円（税込）です。

**コワーキングスペースの
詳細はこちら▶**

みなとBASE会員登録のお
手続きは、港区立産業振
興センター 9階総合受付にお越しください。
見学も受付中！

スタートアップ必見の情報！

STARTUP DB

STARTUP DBとは、スタートアップ・ベンチャー企業のデータベースと、起業家・投資家の方々のインタビューや業界・企業分析などのSTARTUP DB編集部による独自リサーチコンテンツを統合した「情報プラットフォーム」です。投資家や営業先を探す・競合調査・投資実績の照会などに活用できます。コワーキング施設への導入は国内初！センターならではのコンテンツです。会員登録後、ご利用いただけます。



クリエイティブを味方に！ ビジネスサポートファクトリー 札の辻スクエア9F

利用可能時間 月曜日～土曜日（祝日を含む）9:00～21:30 / 日曜日 9:00～17:00
※機器利用は月曜日～土曜日 20:30、日曜日 16:30 まで

ビジネスサポートファクトリーの軸となるテクノロジーは、ファッションテック、3Dデータ、AIの3つ。最新鋭のソフトウェアおよび機器を設置しており、クリエイター・デザイナー・エンジニアをはじめ、多くの方にご利用いただけます。フルカラー3Dプリンタなどの先端機器のご利用だけでなく、これらの機器を活用したビジネス支援やクリエイティブコミュニティの形成を目指して、様々なイベントを企画していきます。



アパレル系機器が充実

アパレルCADからプロッター、各種ミシンを豊富に揃えており、アパレル製品をパターン作成～仕上げまでファクトリー内で完結できます。また、昇華転写プリンタでオリジナル生地や、電子刺繍ミシンで加工もでき、量産見本の製作ができる環境を整えています。

最先端でハイクオリティの3D機器

3Dデータを1000万色で造形できるミマキのフルカラー3Dプリンタを、一般の方も利用できるのは国内でもここだけ。フィギュアをはじめ様々な用途の造形物が製作できます。ハンディ型3Dスキャナの講習会もあり、3Dソフトが使えない方でもデータ製作が可能です。

ビジネスサポートファクトリーの詳細はこちら▶

みなとBASE会員登録のお手続きは、港区立産業振興センター 9階総合受付にお越しください。見学会も受付中！



AI機械学習に役立つワークステーション

NVIDIA認定デスクトップ・ワークステーションは、最適なパフォーマンスと優れた信頼性について検証されており、「AI」などの分野のソフトウェアを実行するのに最適です。



ビジネスサポートファクトリーのご利用にあたっては会員登録が必要です。

個人会員費用

区分	単位	金額（税込）
時間利用	1時間	450円
1日利用	1日	1,800円
定期利用	1カ月	18,000円

法人会員費用

区分	単位	金額（税込）
定期利用（産業振興センターで登記しない場合）	1カ月	18,000円
定期利用（産業振興センターで登記する場合）	1カ月	23,400円

PICK UP

ビジネスサポートファクトリーで利用できる機器の中からおすすめの4機種をご紹介します。



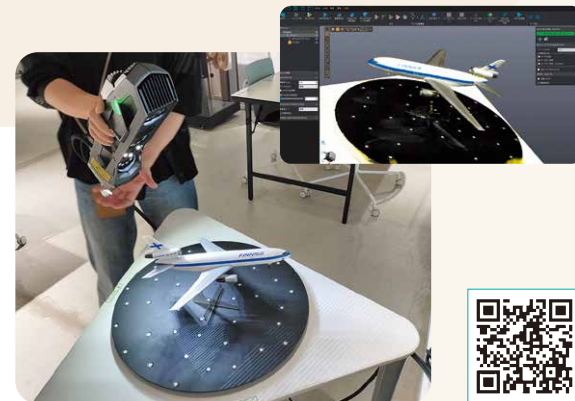
● XRゴーグル

人間の眼と同等の解像度やアイトラッキング機能等がある、高機能なXRゴーグル。製作した3DデータのデザインレビューやVR・XR・メタバース等の研究開発に活用可能です。また、付属ソフトのVRED Professionalは、高速計算処理用のワークステーションを備えており、快適に3D CADモデルの設計が可能です。XRゴーグルの体験会も行っています。使用未経験の方でも仮想空間を体感いただけます！



● CLO（アパレル着装シミュレーション）

アパレルに特化した3Dモデリングソフト。今までにない繊細な表現とリアリティを実現する3Dサンプルによって、実物のサンプル写真のようなクオリティで服のイメージを再現・確認することができます。また、CLOをすでにお持ちの方にも活用いただける「物性測定器」も付帯機器として用意しています。物性測定器は、生地の特徴を数値化し、より実際の生地に近いデータ制作を可能にするものです。また、年2回センター主催で無料講座も開催しています。CLOの導入を検討中で試したい方など、ぜひご利用ください！



● ハンディ型3Dスキャナ

高精度・フルカラー・ハンディなスキャン機能に加え、データ欠損修正・自動メッシュ構造生成機能を備えたスキャナです。国際的デザイン賞であるRED DOT AWARDのPRODUCT DESIGN賞を受賞しています。スキャナは事前の機器講習があるので、初めての方でもチャレンジいただけます！フィギュアや工業製品のパーツ等、様々なものをスキャンしてデータ化でき、併設の3Dプリンタを使えば3Dプリント造形も可能です。



● 昇華転写プリンタ

オリジナルデザインを水性昇華インクで紙に印刷し、アイロンプレス機でポリエステル100%の白い布地に転写することによって、オリジナルプリント生地が製作できます。衣装や小物の製作など、サンプルの制作に必要な分だけプリント生地を作ることが可能です。また、ポリエステルの白生地の既製品を持ち込むことで、ミシンで縫うことなくオリジナルプリントのハンカチやTシャツの製作もできます。

そのほか、様々な機器がご利用いただけます！詳しくはHPにてご覧ください▶



株式会社emome
代表取締役社長
森山穂貴さん

東京大学社会心理学研究室在籍。LINE株式会社（現：LINEヤフー株式会社）でプロダクトマネジメントに従事、トークタブ上部コンテンツの企画・実装に携わる。

emome

株式会社emome (エモミー)

「日本にエフィカシーをもたらす」をミッションに掲げ、2023年4月に設立。介護施設の利用者に向けた映像活用レクリエーション「シニアカレッジ」などを展開。



プログラム参加を機に大手企業との協業も活発化 もっと日本に「エフィカシー」をもたらすために 事業成長と社会課題解決の両輪で突き進む

——emomeのミッションは「日本にエフィカシーをもたらす」。どのような思いで起業されたのですか。

日本語で「自己効力感」と訳されるエフィカシーは私自身が「これだ!」と感じた言葉であり、今の日本に欠けているものだと考えています。

その思いに至った背景にあるのは、香港、シンガポール、インド、アメリカと、13年間におよぶ海外生活です。特にインドで過ごした日々は強烈なインパクトがありました。例えば学校で「夢は?」と質問されたら、同級生たちは一斉に手を挙げて驚くほど壮大な夢を語るんです。こうした光景を見た時に、「社会をプラスに動かすのもマイナスに後退させてしまうのも人しだいなんだ」ということを実感しました。人間は感情に基づいて行動するわけですから、やはり「自分にはできる」と信じている人が多い国とそうでない国にはさまざまな面で違いが生じるでしょう。そんな視

点がemomeの事業の出発点になっています。

デジタルの力で自動化が進むこれからの時代も、変わらず大事なものは人間を動かす感情にフォーカスすることだと思います。誰かの感情(emotion)が私(me)を動かし、いつしか走り出していた私が、また誰かを動かしていく。そんな感情の伝播、循環を生み出していくことを目指しています。

——シニア向け分譲マンション、アクティブシニア対応の介護施設向け映像活用レクリエーション「シニアカレッジ」などの事業を通じて高齢者のエフィカシー向上に注力されています。

私の実家は介護事業を営んでいます。高齢者の方々が「先は長くないのだからこのままでいい」などと話しているのをいつも耳にしていましたので、この状況を変えたいと思い続けてきました。高齢者のみなさんが心から求めているものは私たちと同じです。おし

港区アクセラレータープログラムとは

港区に集積するクリエイティブ(ファッション・3D・AI等)領域におけるシード・アーリーフェーズのスタートアップを対象としたアクセラレータープログラムです。業界有識者を招いたピッチイベントや、プロ人材によるハンズオン型研修を行うことで、同世代の横のつながりと、世代別の縦のつながりをつくり、港区のスタートアップエコシステムを構築します。

*アクセラレータープログラムとは、成長意欲の高い事業者や起業家に対して集中的に支援を行うことで、その成長を加速させる起業家支援方法です。

いご飯を食べたり、ゆっくりと温泉に浸かったり、あるいはコミュニティでレクリエーションを楽しむといったQOL(生活の質)の向上です。介護施設や介護サービスにアクセスするとおのずとQOLを引き上げ、さらにはニーズを捉えた購買行動などの経済活動も後押しする、そんな仕組みづくりをイメージしています。

世界に先駆けてビジネスモデル構築へ

——「港区アクセラレータープログラム2023」に採択され、約2カ月間の支援プログラムを経験されました。なぜ参加しようと思ったのですか。

創業からここまでの道のりは暗中模索でした。私たちのサービスが着実に受け入れられつつある一方では、常に成長の難しさや不安を感じています。自分が正しいと思う方法を選択してきましたが、進むべき道を見誤らないためにも、先人たちの知恵を集積したメソッドを学んでおきたいと考え「港区アクセラレータープログラム2023」に応募しました。私にとって初めてのアクセラレータープログラムです。

メンターの方々や参加しているスタートアップ、港区立産業振興センター職員のみなさんと多くの出会いがあり、ご縁と感謝にあふれていたのが印象的でした。例えば期間中は交流の機会が設けられています。以前だったらどんな成果が得られるか分からないからと、交流会にはなかなか足が向かなかったと思います。実際に参加してみると想像していなかった数々の新たな出会いに恵まれ、自分で勝手にプレーキをかけていた部分もあったのだと気づきました。

また3人のメンターとのメンタリングでは、時にはボコボコにされることもありましたが(笑)。でも、それは大きな収穫です。私が何を成し遂げたいと考えているのかを徹底的に引き出し、無意識に何から目をそらしているのかなどをとことん掘り下げてもらいま



た。豊富なアドバイスをいただいて今後の動き方なども明確になりましたし、長期的に見ても価値ある時間を過ごせたと思います。

——成果報告会を経てコニカミノルタ賞、産業振興センター賞をダブル受賞。コニカミノルタと業務提携し、介護施設でのPoC(概念実証)も進行中です。

まさに今回のプログラム参加がきっかけで業務提携が実現しました。コニカミノルタさんのデジタル印刷技術を活用した「一人一人に合わせたワークアンドエンタメコンテンツ」を介護施設で提供し、フィードバックを得ているところです。自分だけの考えには限界があり、それを超えていくにはたくさんの人と会ってご縁を増やしていくのがポイントです。プログラムを通じてその大切さを教わりましたし、本当にいろんな人の顔が浮かんでくるほど密なコミュニケーションを取れたと思います。

超高齢社会における課題解決とビジネスモデルの構築は、日本が世界に先駆けて進めていくべき領域です。私たちがどう対応するのか、海外の関心は高まっています。私の夢は、まずは国内で先進的なモデルを作り上げて成功させ、世界に波及させること。その準備の拠点として、経済活動が活発な港区にも可能性を感じています。エフィカシーを持って世界に発信していく、そんな未来を思い描いています。

Photo: Saera Jin

ネットワーク強化をバックアップします!

emomeさんは、港区アクセラレータープログラムの1期生に当たります。2024年以降も本プログラムの提供を継続していく予定ですので、ヨコのネットワークはもちろん、今後はタテのネットワークも港区アクセラレータープログラムのバリューとして、スタートアップの皆さんの財産になればと考えています。emomeさん、後進の支援もよろしくお願いいたします!

港区立産業振興センター 副センター長 西岡篤史



イベント PICK UP!

港区立産業振興センターでは年間50を超えるイベントが行われています。ここではそのなかの一部をご紹介します。今後の開催のイベントをぜひチェックしてください。

グローバル展開、支援いたします!

世界各国におけるスタートアップエコシステムのキーパーソンと繋がるセミナー「GO GLOBAL」

「GO GLOBALシリーズ」では、世界各国でご活躍の方をお招きし、それぞれの地域に特化して、現地の概況や、日本企業/スタートアップとして狙うべきビジネスチャンス、現地トレンドからの示唆、進出のポイントなどについて、生の声と最新の知見を共有いただけます。様々な地域の共創パートナーの方々との連携イベントを準備しておりますので、ぜひご期待ください。



共創パートナーシッププログラム

共創パートナーシップとは、様々なステークホルダーの取組みの輪がセンターをハブに加速度的かつ自発的に広がっていき、地域のみならず全国の経済産業を活性化させるとともに、センターにおけるネットワーク形成や広報力強化の取組効果を発揮します。企業や大学・研究機関、大使館、金融機関、投資機関等と連携し、社会課題解決に通じる事業領域の活性化を目指します。



スタートアップ事業成長プログラム

『MINATO Accelerator 2024』

「MINATO Accelerator 2024」は、港区に集積するスタートアップを対象としたアクセラレータープログラムです。プロ人材によるグローバル研修や、業界有識者を招いたピッチイベントを行うことで、グローバル展開を目指すスタートアップ同士の横のつながりと、大手事業会社との縦のつながりをつくり、港区のスタートアップエコシステムを構築します。

10月10日開催

第三回港区オープンイノベーションフェア

毎年開催している「港区事業者を中心としたオープンイノベーション促進イベント」です。他社との連携で社会をより良くしたいスタートアップの出展のほか、ワークショップやトークセッションが同時多発的に行われます。登壇者からはテーマごとの事例や生の声を聞くことができます。イノベーションを起こすための気づきと偶発的なつながりが得られる一日です。

スタートアップや企業が集まるセンター最大のイベント!



今年の詳細はコチラ



ファッションテック

セミナー/展示会/講座

個人ブランドやアパレル企業関係者に向けて、セミナーやイベントを開催しています。著名デザイナーのブランド戦略やAI活用事例など、アパレル業界の課題や注目情報を幅広く取り上げます。2024年からはアパレル3Dモデリングソフト『CLO』の講座や、アパレル特化のDXやITサービスを提供する企業が出展する『ファッションテック展』なども開催。これからの時代のアパレル業界で成功していくための知識や人脈作りにも、ぜひご活用ください!



新時代のアパレル業界での成功をサポートします!

センターに集うビジネスパーソンの交流の場です

[Minato Base交流イベント]

交流会/セミナー/展示・発表会

隔月で、楽しいテーマで交流会を開催しております。年度末には11Fホールで、センターで活動する企業の展示・発表会でもある文化祭も開催いたします。港区立産業振興センターでビジネスを盛り上げましょう!



最新情報はSNSから!

気になるセンターの取り組みはありましたか? イベントに関する開催日・登壇者情報や、クリエイティブ機器の稼働状況、センターでのふとした1コマは各種SNSから発信しています! メールマガジンやホームページだけでは伝わらない生の情報も...? 普段使用するSNSからアカウントフォローをお願いします!



MINATO Accelerator
【港区アクセラレータープログラム 2024】

世界で戦う
スタートアップ
募集中!

港区立産業振興センターの
コワーキングスペースおよびビジネスサポートファクトリーは
会員の方にご利用いただけます。

- 12歳以上且つ中学生以上が対象です。
- 港区内・港区外を問わずご登録可能です

会員登録

会員登録のお手続きは
港区立産業振興センター9階総合受付にお越しください

見学会・登記面談

会員登録前の見学や、登記の面談をご希望の際は
Webサイトからお申込みください

詳しくはWebサイト
<https://minato-sansin.com>



『みなとBASE Magazine』の
読者アンケートにご協力く
ださい。右のQRコードを読み
取ってご回答いただけます▶



編集・発行 2024年8月

港区立産業振興センター

〒108-0014 東京都港区芝5丁目36番4号 札の辻スクエア9F・10F・11F
TEL.03-6435-0601 <https://minato-sansin.com>

Cover Photo: Saera Jin