

港区で  
創業の夢を  
カタチに



# STARTUP IN MINATO

令和6年度  
港区立産業振興センター

問合せ先

## 港区立産業振興センター

〒108-0014 港区芝5-36-4札の辻スクエア9～11階  
Tel 03-6435-0601  
<https://minato-sansin.com>



〈 融資・補助金等 〉

## 港区 産業・地域振興支援部 産業振興課経営支援係

〒108-0014 港区芝5-36-4札の辻スクエア8階  
Tel 03-6435-4620

# 港区で、創業の夢をカタチに

伝統と革新が交差するこの地で、  
 ビジネスの種をまき、強く大きく育てましょう。  
 港区の創業支援サポートメニューは、その第一歩を踏み出す  
 あなたのチカラになります。

起業のアイデアを実現するための資金調達から、  
 ビジネスプランの策定、法律や税務のアドバイスまで、  
 港区立産業振興センターでは多岐にわたるサービスを提供しています。  
 また、ネットワーキングイベントやセミナーを通じて、価値あるつながりを築き、  
 経験豊富なアドバイザーから学ぶ機会も豊富にあります。  
 今こそ、私たちの支援を受けて、新たなビジネスを始めましょう。

港区で、創業の夢をカタチに。



港区立産業振興センターは、様々なプログラムを通じて  
 区内の中小企業および創業者を支援しています

## 相談する

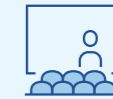
Consult



経営相談や商工相談など、アドバイザーへ相談できる  
 メニューが多数あります。創業資金/事業資金調達の  
 制度に関するご相談いただけます。

## 知る、勉強する

Learn & study



スタートアップ向けの成長支援プログラムなどのビジ  
 ネスイベントや、創業者向けセミナーを定期的に開催  
 しています。

## スペース利用する

Use space



ゆったりとしたコワーキングスペース、最先端の機器類  
 をご利用いただけるビジネスサポートファクトリー、ホ  
 ールや会議室などの貸出施設を備えています。

## 人脈を広げる

Networking



多くのイベントで、事業者同士の商談、交流の時間や  
 スペースを用意しています。また、気軽に参加できる  
 交流イベントも随時開催しています。

## [ 港区の創業支援メニューINDEX ]

### 創業準備期支援メニュー

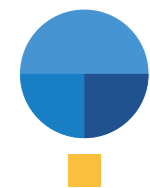
- P6 ▶ 創業セミナー/  
主婦主夫向け創業セミナー  
アントレプレナーシップ  
プログラム  
スタートアップ事業  
成長プログラム  
STARTUP DB
- P7 ▶ ビジネス支援ライブラリー  
商工相談  
創業アドバイザー派遣

### 創業期支援メニュー

- P8 ▶ 創業支援融資あっせん  
創業・スタートアップ  
支援事業補助金
- P9 ▶ 創業者アフターフォロー  
巡回相談  
創業者向け交流イベント  
出前経営相談  
あらかると相談ブース

### 創業後支援メニュー

- PI0 ▶ 融資あっせん  
(創業支援融資あっせん以外)  
マル経融資利子補助金  
(小規模事業者経営改善資金)
- PII ▶ 産業見本市等出展支援事業補助金  
広告宣伝活動費支援事業補助金  
産業交流展港区共同出展  
専門家派遣事業利用補助金  
人材確保支援事業補助金  
産業財産権取得支援事業補助金  
ISO等取得支援等補助金  
ソフトウェア導入費等支援事業補助金



# 01

BACE MINATO City Industry Promotion Center

## 港区立産業振興センターの施設のご紹介

### 未来発展型の産業振興拠点

港区立産業振興センターは、中小企業の支援、人材の育成及び新たな事業の創出を図るための交流と連携の場として企業、人及び地域の力を結び付け、区内産業の振興及び地域の活性化に寄与することを目的として2022年4月に開設しました。

#### 港区立産業振興センター

住所 〒108-0014 東京都港区芝5丁目36番4号  
札の辻スクエア9～11階  
最寄駅 JR田町駅三田口(西口)から徒歩4分、  
都営三田線・浅草線A3出口から徒歩4分  
またはA4出口から徒歩3分  
開館時間 月曜日～土曜日 9:00～21:30  
日曜日 9:00～17:00  
休館日 年末年始(12月31日、1月1日)、臨時休館日



TEL 03-6435-0601

WEB minato-sansin.com/



### 港区 産業振興課 (札の辻スクエア 8階)

産業振興施策の計画・推進や中小企業の振興、中小企業の融資、産業団体・商店会等の振興、産業振興センターの管理・運営等を行っています。港区立産業振興センターと同じ建物内にあるメリットを生かし、相互の窓口や施設利用者に対し、イベントや支援制度をそれぞれ情報提供する事により中小企業支援につなげています。

- 〈産業振興係〉
- 産業振興施策の企画、計画、調整
  - 中小企業振興の推進、支援
  - 産業団体及び商店会との連携、調整 等

- 〈経営支援係〉
- 中小企業の経営相談
  - 受発注あっせん相談 ●融資相談
  - 産業振興センターの管理運営 等

TEL 03-6435-4601

TEL 03-6435-4620

[業務時間]  
月曜～金曜8:30～17:00  
※祝日、年末年始除く



### COWORKING SPACE

## コワーキングスペース



### ビジネスチャンスはここから

スタートアップ・起業家・フリーランスの方の活動拠点、空き時間の仕事場として活用いただけます。法人会員の場合は産業振興センターを所在地として、会社の登記が可能です。

※ご利用にあたっては会員登録が必要です。

ご利用可能時間 | 月曜日～土曜日(祝日含む) | 日曜日  
9:00～21:30 | 9:00～17:00



### FACILITIES FOR RENT

## 貸ホール・会議室等



### 未来を拓く集いの場

港区立産業振興センター(札の辻スクエア10、11F)のホール、研修室、会議室等、様々な施設の貸し出しを行っています。セミナーや研修、ワークショップなど様々なイベントにご利用いただけます。

※ご利用にあたっては団体登録が必要です。

#### 貸出施設

ホール

会議室

研修室

ワークルーム

ご利用可能時間 | 月曜日～土曜日(祝日含む) | 日曜日  
9:00～21:30 | 9:00～17:00



### BUSINESS SUPPORT FACTORY

## ビジネスサポート ファクトリー



### クリエイティブを味方に

多様な機材やツールを利用いただけます。クリエイター・デザイナー・エンジニアをはじめ、多くの方にご利用いただける3Dデザインツール、レーザーカッター、UVプリンタ、VR機器等、最先端の機器を多数ご用意しています。

※ご利用にあたっては会員登録が必要です。

ご利用可能時間 | 月曜日～土曜日(祝日含む) | 日曜日  
9:00～21:30 | 9:00～17:00  
(機器利用可能時間) | (機器利用可能時間)  
20:30まで | 16:30まで



# 02

SUPPORT MENU Pre starting a business

## 創業準備期 支援メニュー

創業に必要な情報、  
知識、人脈を得たい

### 創業セミナー/ 主婦主夫向け創業セミナー

特定創業支援等事業 対象

創業に関する知識をお伝えし、創業の動機付け、事業アイデア立案や市場性を踏まえた創業計画作成、収支計画、グループワーク等を行います。(参加無料)

- 対象 区内で創業を考えている方、  
区内で創業して1年未満の方
- 時期 ○創業セミナー：  
年3回開催(各回4日間のセミナー)
- 主婦主夫向け創業セミナー：  
年1回開催(5日間のセミナー)



### アントレプレナーシップ プログラム

次代を担う人材の育成を目的に、学生(中・高・大・大学院生、および専門学校生等)を対象とした、アントレプレナーシッププログラムを提供します。

- 1) 大学生・高校生向けアントレプレナーシッププログラム(無料)
- 2) 中高生向けデジタル人材育成プログラム(有料)

### スタートアップ事業成長 プログラム

港区のスタートアップエコシステムの形成を目指し、コワーキングスペースにおけるシードフェーズ・アーリーフェーズのスタートアップをメインターゲットとし、スタートアップ支援につながるプログラムを実施します。特に「縦のつながり」と「横のつながり」の構築を重要視します。



### STARTUP DB (スタートアップデータベース)

コワーキングスペースでは、STARTUP DBを配備・サービス提供します。STARTUP DBは国内成長産業領域におけるスタートアップ・ベンチャー企業のデータベースと起業家・投資家の方々のインタビューコンテンツや業界・企業分析など、STARTUP DB編集部による独自リサーチコンテンツを統合した「情報プラットフォーム」です。

※ご利用にあたっては会員登録が必要です。

### ビジネス支援ライブラリー

コワーキングスペース内に、スタートアップに必要な知識取得に向けた様々なビジネス向け図書や雑誌、学会誌等を設置しています。

※ご利用にあたっては会員登録が必要です。



創業について考えたい、  
創業に向けて計画を立てたい  
創業時の資金繰りについて  
相談したい

### 商工相談

区内で創業しようとする方、創業間もない方を対象に、創業時に取り組むべき事項や資金調達等、創業に関わる様々な相談を無料でお受けします。

予約受付 8F 産業振興課  
TEL:03-6435-4620



### 創業アドバイザー派遣

創業計画書の作成を支援します。相談者の事務所等(原則、区内)にアドバイザーを派遣します。

※初回、商工相談員との面談が必須となります。



### 特定創業支援等事業による 証明書について

港区では、「産業競争力強化法」に基づき、「創業支援事業計画」を策定し、国の認定を受け「特定創業支援事業」を実施しています。下記の要件を満たす場合「特定創業支援等事業の支援を受けたことの証明書」を受け取ることができます。

#### 〈対象者〉

創業前:事業を営んでいない個人で、港区で新たに個人または法人を設立して創業しようとする方

創業後:港区で創業して、一年未満の方

#### 〈証明書発行条件〉

- ①②の条件のいずれかを満たすこと。
  - ①創業セミナーまたは主婦主夫向け創業セミナーの全ての回を遅刻早退せず受講していること。
  - ②商工相談員との面談を受け、商工相談員の支援を得て創業計画書を作成すること。または、商工相談員との面談を受け、創業アドバイザーの支援を得て創業計画書を作成すること。
- ※発行は、上記支援を受けた最終日から令和9年3月31日までであること。

#### 〈証明書メリット〉

- 東京都創業助成など補助金の応募資格(の一つ)を得られます。
- 港区で株式会社または合同会社を設立する場合、登録免許税が軽減されます。合名会社と合資会社は対象外です。

等



# 03

SUPPORT MENU Starting a Business

## 創業期 支援メニュー

創業資金を  
調達したい

### 創業支援融資あっせん

創業に必要な事業資金の融資を低利で受けられるように、取り扱い金融機関に対して、融資あっせんを行います。

対象	区内で創業しようとする方、創業して(初売上から)1年未満の方
時期	随時(予約制)
本人負担率	0.2%
融資限度額	1,500万円(初売上が上がっていない場合は1,000万円が限度)
貸付期間	7年以内
信用保証料補助金	東京都が保証料の2/3を補助します。



創業時の費用負担を  
軽減したい

### 創業・スタートアップ 支援事業補助金

創業当初の経営が不安定な時期を支えるため、商工相談員による創業計画書作成支援及び創業に必要な経費の一部を補助します。

対象	補助金専用の創業計画書を作成した区内で創業して2年未満の方
時期	6月頃開始予定
補助額	補助対象経費の2/3(2年間で最大250万円)
内訳	1. ホームページ作成費用(上限30万円) 2. 店舗等賃料 ①賃借料(月額上限10万円、最大12か月) ②コワーキングスペース利用料(法人登記・定期利用者)(月額上限1万5,600円、最大12か月) 3. 広告費(上限40万円) 4. 設備費(上限60万円)

※その他詳細は決定次第ホームページに掲載します。



創業後も  
助言を受けたい

### 創業者アフターフォロー 巡回相談

区の支援制度を利用して創業した区内の事業者に、中小企業診断士がその後の経営状況を伺い、経営に関する助言や公的機関の支援制度等の紹介を行います。

対象	区の支援制度を利用して創業した創業3年以内の区内中小企業
時期	秋頃
費用	無料



創業後も  
交流したい

### 創業者向け交流イベント

〈創業交流会〉  
創業者同士の交流の場を提供します。過去の創業セミナー、主婦主夫向け創業セミナーに出席した方を対象に、そのフォローアップの一環として、人脈作りおよび情報交換を目的に創業交流会を開催します。参加無料、年2回開催。



〈会員交流イベント〉  
会員間の交流促進、ビジネス支援・マッチング支援を目的としつつ、会員同士が交流できる場としてイベントを実施しています。参加無料、年6回程度開催。

創業後も  
継続相談したい

### 出前経営相談

経営相談に関する多様な相談に応じる専門家を最大5回まで派遣します。

※オンライン相談可

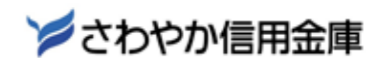
対象	区内の中小企業者
時期	随時
費用	無料



### あらかると相談ブース

事業者からの様々な相談内容に応じた無料の相談ブースを設置しています。

- 金融機関(きらぼし銀行、さわやか信用金庫、芝信用金庫)や、東京信用保証協会(オンライン相談):  
一般的な金融相談から、融資審査のポイントや創業時の資金調達等。
- 社会保険労務士会:  
社会保険・雇用保険・労働保険・就業規則等。



# 04

SUPPORT MENU Founding period

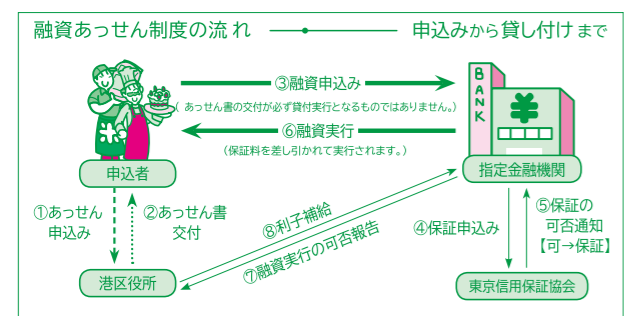
## 創業後 支援メニュー

### 創業後の事業資金を 調達したい

#### 融資あっせん (創業支援融資あっせん以外)

中小企業の方が必要な事業資金の融資を低利で受けられるよう、取り扱い金融機関に対して融資の斡旋を行います。

- 対象** 区内で1年以上事業を営む東京信用保証協会の保証対象業種の中小企業  
※詳細は「港区中小企業融資あっせんのご案内」をご参照ください。
- 制度** 経営一般融資、小規模企業特別融資、緊急支援融資、経営改善融資
- 信用保証料補助** あっせんの種類に応じて保証料の補助を実施



※④および⑤の信用保証については、金融機関の判断で実施されます。また、保証料は原則自己負担となります。※港区の融資制度は、区内中小企業の皆さんが、必要な事業資金を低利で受けられるよう取り扱い金融機関に対して融資のあっせんをする制度です。この制度は区が直接中小企業の皆さんに融資するのではなく、区からあっせんを受けた金融機関が区の定める条件の範囲内で融資の審査を行います。融資が実行された場合に区が利子の一部を補助しています。ご利用、お申し込みについてはご相談ください。

#### マル経融資利子補助金 (小規模事業者経営改善資金)

区内で1年以上事業を営む小規模事業者を対象に、日本政策金融公庫のマル経融資に係る利子の30%を融資実行後3年間補助します。

融資申込先  
東京商工会議所港支部  
03-3435-4781

※マル経融資とは？  
小規模事業者経営改善資金のことです。  
商工会議所や商工会などの経営指導を受けている小規模事業者の商工業者が、経営改善に必要な資金を無担保・無保証人でご利用できる日本政策金融公庫の融資制度です。



### 補助金等を活用したい



#### 産業見本市等出展 支援事業補助金

産業見本市等の展示会へ出展する際の経費の一部を補助します。

令和6年度より  
補助率アップ！

- 対象** 区内で1年以上事業を営む中小企業者・中小企業団体
- 補助額** 補助率2/3で、国内の展示会上限40万円、海外の展示会上限50万円



#### 広告宣伝活動費 支援事業補助金

新たに行う広告宣伝活動に必要な費用の一部を補助します。

- 対象** 区内で2年以上事業を営む中小企業者
- 補助額** 補助率2/3で、上限40万円



#### 産業交流展港区共同出展

国内最大級の総合展示会である「産業交流展」に、個別のブースを設けて区とともに共同出展することができます。

- 対象** 区内の中小企業者・中小企業団体
- 補助額** ①出展料金全額負担  
②共同出展企業に5万円を上限に補助



#### 専門家派遣事業利用補助金

(公財) 東京都中小企業振興公社の「専門家派遣事業」を利用する際の経費の一部を補助します。

- 対象** 公社が実施する専門家派遣事業の派遣決定を受けた区内の中小企業者・中小企業団体
- 補助額** 派遣1回当たり11,750円(年間8回まで)



#### 人材確保支援事業補助金

求人広告等人材確保に係る経費の一部を補助します。

- 対象** 区内で1年以上事業を営む中小企業者
- 補助額** ○人材紹介会社を利用した成功報酬型の人材採用に係る経費の一部：補助率2/3、上限100万円  
○求人広告費及び企業(採用)説明会への出展に係る経費の一部：補助率2/3、上限40万円  
※両方に申請した場合の上限額は100万円



#### 産業財産権取得支援事業補助金

特許権、意匠権、実用新案権、商標権を取得する場合の費用の一部を補助します。

- 対象** 区内で1年以上事業を営む中小企業者・中小企業団体
- 補助額** 補助率1/2で、特許権は上限25万円、特許権以外は上限15万円



#### ISO等取得支援等補助金

ISO27001、プライバシーマーク等を取得する際の経費の一部を補助します。

- 対象** 区内で1年以上事業を営む中小企業者・中小企業団体
- 補助額** 補助率1/2で、最大50万円



#### ソフトウェア導入費等 支援事業補助金

区内中小企業者のデジタル・トランスフォーメーションを促進し、生産性向上につながる取り組みを支援するため、初めてソフトウェア等の導入を行った場合に、必要な費用の一部を補助します。

- 対象** 区内で1年以上事業を営む中小企業者
- 補助額** 補助率 3/4で、最大40万円



# INTERVIEW



**INTERVIEW 1**  
株式会社ボーテヌーヴ  
代表取締役 斎藤有香氏



コンサルティング事業を通じエステティック業界全体のレベルアップを図るために起業

〈利用した港区の支援制度〉

- 港区創業融資斡旋
- 特定創業支援等事業
- 創業アドバイザー派遣(創業計画作成支援事業)
- 創業アフターフォロー
- 港区新規開業賃料補助金
- ほか

高校卒業後に大手エステティックサロンに入社しました。エステティシャンとしてキャリアをスタートし、20歳の時にニュージーランドへ留学し英語を学び、帰国後、国際資格“INFA国際ライセンス・ゴールドマスター”を取得しました。26歳からはホテルSPAに身を移し、フィジーでホテルSPAの立ち上げでスパマネージャーに就任。国内外のホテルSPAの立ち上げや立て直しに従事し、2017年、36歳の時に日本で最高峰と言われるホテルSPA、ザ・ペニンシュラ東京のスパディレクターに就任しています。多くのエステティシャン・セラピストの中でも、一流ホテルSPAのマネジメントの経験を持つ人は極めて少ないといわれています。

## 創業に至った経緯・理由

起業を決意したのは、エステティックとSPA業界にもっと広く携わり、教育体制の底上げをしたいということからでした。日本のエステティシャン、セラピストには国家資格がないため、一定の教育が行き届いていません。民間資格は多いのですが、利益目的の資格が多く、また、十分な知識がない技術者がサービスを提供していることが多いためエステ業界への不信感が拭えないのが実情です。国内外で働いてきた経験上、エステティックの資格制度については特に日本は後進国と痛感することが多かったです。

## 教育をメインとしたコンサルティング

自身の会社を設立し、現在は自身のサロンを運営しながら、他社エステの監修や、ホテルSPAのコンサルティングを行っています。コンサルティングを通じて現場に必要な教育をすることで、スタッフの知識や技術力を高め、顧客満足度や売上の貢献に努めています。自分自身が現場に立ち続けたいと教えることにも向上が生まれません。自ら先頭にたって、日本における国家資格の誕生まで、業界全体の底上げを図るべく日夜邁進しています。様々な港区の創業支援策が活用でき、とても助かりました。

※INFA 国際ライセンス・ゴールドマスター:ベルギーを本部とする世界に通用するエステ資格の中で高得点者が取得できる称号 ※SPA:語源はラテン語の「水による治療」ですが現代では美と健康を目的とした施設の総称として使われています



西麻布にある自身のサロン「ボーテヌーヴ」一人ひとりに合わせた美と健康のためのトリートメントを提供



**INTERVIEW 2**  
Flag  
以呂波香辛料香草研究所  
あざぶいろは  
basic bake koto  
代表 飯田将嗣氏



社会人等と地域の商店街、商店等を繋ぐ役割を果たしたいとの思いから起業!

〈利用した港区の支援制度〉

- 港区中小企業融資あっせん
- 創業アドバイザー派遣(創業計画作成支援事業)
- 創業アフターフォロー
- 港区新規開業賃料補助金
- 港区チャレンジ商店街店舗応援事業補助金
- ほか

## 「iroha coffee」を開店

大学卒業後、銀行、飲食業界で勤務していました。自分でも小さなお店を副業で経営したい、地域の住民、学生、社会人等と地域の商店街、商店等を繋ぐ役割を果たしたいとの思いから、2017年、三田駅から徒歩7分のカフェ・喫茶店「iroha coffee」を開店しました。店舗面積は約5坪、席数は10席。コーヒー、クッキー、マフィン等の焼き菓子の販売と、カレーやパスタなどの軽食のレトルトパックを用意しています。地域の八百屋等を中心に仕入れられています。店舗を営むにあたり、まずは小さくチャレンジということで、給与を得ながら副業的に当店を開店しました。大きな規模での経営の予定ではありませんでした。

## 「ペナント」の跡地に「Flag」を復活し、その後、4店舗へ

「iroha coffee」を開店後、慶応仲通りにある喫茶店「ペナント」の経営者が高齢で閉店することを知りました。「ペナント」は、学生時代の仲間とのたまり場であり、就職後に帰ることのできる家のような場所でした。就職してから飲食業界に転職したのも、前経営者への憧れを忘れられなかったからです。2店舗を持つことに不安はありましたが、「ペナント」の『この場』がなくなってしまうことの方が大きな問題だと感じ、その跡地で、2017年「Flag」を開店し専業経営することを決意しました。その後、牡蠣と肉の店「あざぶいろは」を開店しました。奥麻布の古民家の牡蠣と肉のお店で、こころ温まる空間でご家族や大切な方、気のおけないご友人とゆったりとしたお時間をお過ごし頂けるダイニングバーです。また、鎌倉小町通りの近くで「ベイクショップのbasic bake koto」を開店しました。港区の融資あっせん、補助金等を活用し5年間で4店舗になりました。



奥麻布の古民家 牡蠣と肉あざぶいろは 米沢牛のすきやき 安芸津の牡蠣しゃぶ



**INTERVIEW 3**  
Pikimama  
代表 グエルシオ 花 アリシア氏



主婦のニーズと経験を活かして、大好きな洋裁で起業!

〈利用した港区の支援制度〉

- 出前経営相談

## 産後のママと赤ちゃんの身体にフィットした抱っこ紐が欲しい!

2018年3月、産後の経験を活かし、自ら企画・製作した抱っこ紐の販売で起業しました。現在も4人の育児に追われる中、抱っこ紐「Pikimamaスリング」をネットで全国展開しています。第1子出産後に、市販の抱っこ紐に不満を感じ、自分のために作ったものがママ友にも口コミで広がり、製品化・起業のきっかけとなりました。Pikimamaスリングは、ファッションブルで洋服と一体化し、同じ生地スカート(提供製品)と組み合わせるとワンピースのように使えます。子供にも同じ生地ですズボンやスカートも提供しています。製品化にあたり通気性がよい伸縮性のある生地を国内外探し回り、アメリカ赴任時に今の生地へ漸く辿り着きました。製品自体は5パターン抱っこ紐ができる上、ASTMや国際股関節異形成協会などの認定も受け、安全性が認められています。抱っこ紐はリピーターが多い製品と言われてはいますが、嬉しいことにPikimamaスリングはリピーターが多く、全国にファンがいます。販促活動の中で、港区の出前経営相談を活用し、WEBマーケティングのアドバイスを受けています。

## 三田のアトリエで主婦たちが製作

Pikimamaスリングは、4名の製作スタッフ(ママ友)と、沖縄在住広報スタッフ、ホームページ制作やタグ・生地の輸入担当の主人と私の7名で運営しています。三田には、10畳のアトリエを構え、6台のミシンと裁断スペースがあります。アトリエをもっと大きくして、子供達がアトリエに寄って宿題をしたり、遊べるスペースとしていきたい。そして仕事の合間に子供のお迎えに行くなど女性が育児をしながら働ける場の提供を目指しています。

将来、子育てに余裕ができたなら、各地を訪問し、地方のママ向けに試着会を開催したいとも考えています。使い易く、身体にも楽、産後のママの身体にもフィットしているPikimamaスリングを、もっと世の中に浸透させていきたいと思っています。



**INTERVIEW 4**  
合同会社—— (かずいち)  
代表 森 章弘氏



叔父が新橋で経営していた旧—— (かずいち)を復活するために起業!

〈利用した港区の支援制度〉

- 港区中小企業融資あっせん
- 創業アドバイザー派遣(創業計画作成支援事業)
- 創業アフターフォロー
- 港区新規開業賃料補助金
- 港区チャレンジ商店街店舗応援事業補助金
- ほか

## 叔父が新橋で経営していた旧—— (かずいち)を復活

25年前から13年間、叔父が新橋で経営していた旧—— (かずいち) 3店舗で勤務していました。しかし、当店が閉店したため、その後12年間、銀座の和食店・割烹料理店等で修行を積み和食の料理の腕を磨いてきました。いつかは、叔父が新橋で経営していた旧—— (かずいち)を復活したいとの思いが創業の目的と動機です。あわせて、開業に向けて資金、人材、運営等を準備してきました。3年ほど前に旧—— (かずいち)の近くで賃貸物件があることを知り、創業を具体化しました。和食・割烹料理店への勤務経験がある夫人と従業員1名で運営しています。

## 古き良き時が戻る和食店、和料理の数々

高級料亭で腕を上げた料理人兼オーナーが、和食をいつも食べてもらいたい、日本の多彩な味をもっと知ってもらいたいと、お客様との距離をできる限り近くなる店内仕様で、最大客数10名強と小さいながらも個室も用意しています。店舗は、カウンターを中心に、テーブル、個室と動線良くうまく配置します。デザイン的には濃い色と白木のコントラストと行灯照明の灯で印象的で落ち着いた和モダンなお店です。産地直送もあり、こころ—— (かずいち)でしか味わえない和料理の数々が堪能できます。豊洲で毎日仕入れその日の良いものを使い献立は毎日変わります。ディナーは常連のお客様が多くお任せ料理、ふぐ、鮎の塩焼き、鯛めし、毛ガニ丸ごと一匹等を低価格で提供しています。ランチは女性客が多く、天ぷら盛合せ、カツオのたたき、お任せの逸品、ご飯はつや姫という豪華さです。新型コロナの影響で来店客が激減しました。しかし、港区新規開業賃料補助金等の支援があり助かりました。営業を継続していた所、徐々に近隣の顧客への認知度が向上し新規の来店客が増えてきました。



西新橋の人気割烹のランチメニュー

# 港区主催のセミナーや交流会

## 中小企業向けセミナー

区内中小企業等の経営者、従業員に対して、売上向上や事業承継等の経営課題の解決やスキル向上等に役立つテーマ別のセミナーを開催しています。

〈令和5年度開催実績〉

マーケティング実践講座、健康経営セミナー、事業承継セミナー等



## 中小企業人材育成塾

区内中小企業の経営者、従業員向けに区が新技術研修 (WordPress) やグローバル研修等を実施します。

時期 | 4月新入社員研修、12月新技術研修、2月グローバル研修



## AIエンジニア育成講座

プログラミング未経験からAI・ディープラーニングスキルを学ぶことができるハイレベルAIエンジニア育成講座を開催しています。約8か月のE-Learningと4回にわたる対面講座のコースです。

時期 | 6月～3月頃



## オープンイノベーションフェア

さまざまな企業や大学の交流の場や連携しやすい環境を整えるために「オープンイノベーションフェア」交流会等を開催します。先端技術の保有者(企業や大学研究者等)による講演や、港区企業等による展示・デモ体験、ピッチ大会、マッチング会等を行います。

時期 | 10月



## 「GO GLOBAL」セミナー

「GO GLOBAL」シリーズでは、世界各国でご活躍の方をお招きし、それぞれの地域に特化して、現地の概況や、日本企業がスタートアップとして狙うべきビジネスチャンス、現地トレンドからの示唆、進出のポイントなどについて、生の声と最新の知見を共有いただけます。

時期 | 年6回程



イベントはイベント情報に随時更新されます

港区産業振興センター WEBサイト  
イベント一覧をご確認ください



## 国・東京都等創業に関わる支援機関

### 国・東京都

#### 東京開業ワンストップセンター

(Tokyo One-Stop Business Establishment Center:TOSBEC)  
TEL:03-3582-4934

法人設立や事業開始時に必要な行政手続(定款認証・登記・税務・年金/社会保険・入国管理)を1か所で行うことができます。電子申請や相談時の多言語通訳サービスも提供しており、外国人起業家にとっても使いやすいセンターです。

### 東京都

〈創業融資〉

産業労働局金融課 TEL:03-5320-4877

〈創業助成金〉

(公財)東京都中小企業振興公社事業戦略部  
創業支援課創業助成係  
TEL:03-5220-1142

### 日本政策金融公庫

〈電話相談、来店・オンライン相談〉

〈創業時融資制度(新規開業資金、新創業融資制度等)〉

事業資金相談ダイヤル TEL:0120-154-505

東京中央支店 TEL:0570-026103

五反田支店 TEL:0570-032140

### 東京都信用保証協会

〈信用保証による金融支援〉

〈創業セミナー〉〈創業スクール〉〈創業相談等〉

創業アシストプラザ 八重洲支店

TEL:03-6264-1830 [担当区域]千代田・中央・港・島しょ

### (公財)東京都中小企業振興公社

〈創業相談(プランコンサルティング、専門相談、融資相談)〉  
〈創業セミナー(TOKYO起業塾、女性起業ゼミ等)〉  
〈創業助成事業〉

TOKYO創業ステーション

TEL:03-5220-1141

〈経営総合相談〉〈法律相談〉

ワンストップ総合相談窓口

TEL:03-3251-7881

### 東京商工会議所

〈創業相談〉〈創業支援セミナー〉等

創業支援センター TEL:03-3283-7767

〈経営相談窓口〉

中小企業相談センター TEL:03-3283-7700

港支部 TEL:03-3435-4781

〈販路開拓、生産性向上支援〉

小規模事業者持続化補助金事務局

TEL:03-4330-3480

### 東京都よろず支店拠点

〈創業相談〉〈創業融資相談〉等

(一社)東京都信用金庫協会内

TEL:03-6205-4728

## 許認可・届出関係、その他

### 東京法務局 港出張所

Tel 03-3586-2181

- 会社設立登記
- 登記事項証明書、印鑑証明書 等

### 税務署

芝税務署 Tel 03-3455-0551

麻布税務署 Tel 03-3403-0591

- 酒類販売業免許
- 個人事業の開業・廃業等届出書
- 法人設立届出書
- 給与支払事務所等の開設届出書
- 青色申告の承認申請書 等

### 東京都 港都税事務所

Tel 03-5549-3800

- 事業開始等申告書(個人)
- 法人設立・設置届出書 等

### ハローワーク品川

Tel 03-5419-8609

- 雇用保険適用事業所設置届
- 雇用保険被保険者資格取得届 等

### 三田労働基準監督署

Tel 03-3452-5472

- 保険関係成立届
- 労働保険概算・増加概算・確定保険料申告書 等

### 港年金事務所

Tel 03-5401-3211

- 健康保険・厚生年金保険 新規適用届
- 健康保険・厚生年金保険 被保険者資格取得届
- 健康保険被扶養者(異動)届 等

### 港区 みなと保健所

Tel 03-6400-0050

- 飲食店、喫茶店、菓子製造業、食肉販売業、魚介類販売業、旅館業、浴場業、興行場等の営業許可・営業届出
- 理・美容所、クリーニング所の開設届
- 薬局開設許可、医薬品販売業許可
- 医療関係施設(診療所・歯科診療所、衛生検査所、施術所、歯科技工所等)の開設許可

### 警察署

愛宕警察署 Tel 03-3437-0110

三田警察署 Tel 03-3454-0110

高輪警察署 Tel 03-3440-0110

麻布警察署 Tel 03-3479-0110

赤坂警察署 Tel 03-3475-0110

東京湾岸警察署 Tel 03-3570-0110

- 風俗営業(麻雀・パチンコ・バー・ゲームセンター・ディスコ・ダンスホール等)、深夜酒類提供飲食店、古物営業、質屋営業の許可