



ヨリミチ部

シンガポールって どんなところ?

平日の夕方
ちょっとヨリミチ
していきませんか?

シーズン4の5月部会は「シンガポールってどんなところ」と題し、「シンガポールのリアル」なお話を深掘りします。ゲストは弁護士、エンジニア、牧師など異なる分野で活躍するシンガポール出身の3名の方々。ビジネスだけではなく、文化や歴史、グローバルとのつながりなど幅広い視点から、急速に成長するシンガポールではどんなことが起きているのか。日本とシンガポールの違いや、日々の仕事・暮らしの中で感じることなどを自由にお話しいただき、さらにご来場の皆様とも交流いただきます。ぜひこの機会に、シンガポールに友達の輪を広げてください!

参加費

無料

ネットワーキングタイム開催
イベント後20:00-20:30を予定

2024.5.23 木

18:30~(開場18:15~)

港区立産業振興センター 11F ホール小

お申込みはこちらから ▶▶

会場参加先着50名オンライン配信あり
誰でも参加OK、耳だけ参加もOK!



Benjamin
弁護士



Ashley
エンジニア



Jonathan
宣教師



Saori
通訳&アシスタント

産業振興センターは「企業・人・地域の力」を一つに結び付け、最新の情報や技術を提供する「未来発展型の産業振興拠点」となる施設です。

Creative みんなのたまり場



発想・創造・交流
便利な設備が
ここにある！

田町&三田駅前、三田図書館のすぐ上！
札の辻スクエア9F、港区立産業振興センターにある、港区がつくった未来発展型の産業振興拠点です。
ヨリミチ部参加者の方は、ちょっと内部を見学できたりします。



ビジネスサポートファクトリー

3Dプリンターなど、めずらしい最先端の工作機械が使えます。

コワーキングスペース/ ビジネス支援ライブラリー

ビジネスに役立つ人や発想に出会えます。

港区立産業振興センターから生まれた

港区で働く・暮らす、楽しい時間を創りたい人たちがゆるくつながるためのコミュニティが「ヨリミチ部」です。

Creative
guild

ユニークな活動をしている実践者を中心にディープな井戸端会議をする「イドバタ」と、勉強会形式で多様な視点からいまの時代に必要なことを学び共有する「ヨリアイ」などを展開。
この「ヨリミチ部」から派生し、一般社団法人Creative Guildでのプロジェクト活動などが広く展開されています。もちろん、港区以外の方も大歓迎です！

Main Project



友達最強ネットワーク



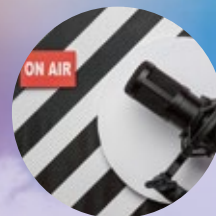
ART WITH ME



FC PHOENIX



Conductor Ship



Creative Radio



Creative Learning

心を突き動かすような「やってみたい！」を実践するプロジェクトが続々と生まれアクションを通じて、社会課題の解決や新たな価値創出に貢献しています。

