



# ヨリミチ部

# 日本での生活って どんなだろう

いつもとはちょっと違う人たちと、いつもとはちょっと違う会話を  
楽しむ井戸端会議「ヨリミチ部」。2024年からスタートする  
シーズン4は「グローバルな友達最強」世界中の異なる文化や  
言語を通じた友達の力と、それによりもたらされる新たな可能  
性を探求します。

シーズン4の初回である4月部会は「日本での生活ってどんな  
だろう」日本で生活している外国出身の友達を招いて、生活者  
視点での話を聞いてみます。グローバルな視点で見た日本の  
魅力や生活しているから見える問題点を考えてみましょう。

平日の夕方、ちょっとヨリミチしていきませんか？



参加費  
無料

ネットワーキングタイム開催  
イベント後 20:00-20:30を予定

# 2024.4.18 木

# 18:30~(開場18:15~)

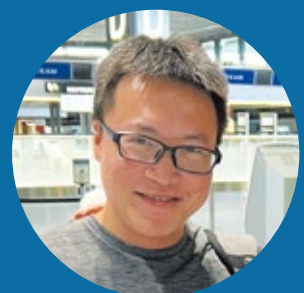
## 港区立産業振興センター 11F ホール小

お申込みはこちらから ▶▶

会場参加先着50名オンライン配信あり  
誰でも参加OK、耳だけ参加もOK!



**Huchka**  
モンゴル出身



**Vincent**  
インドネシア出身



**Gary**  
シンガポール出身



**Rahul**  
シンガポール出身

産業振興センターは「企業・人・地域の力」を一つに結び付け、最新の情報や技術を提供する「未来発展型の産業振興拠点」となる施設です。

## Creative みんなのたまり場



### ビジネスサポートファクトリー

3Dプリンターなど、めずらしい最先端の工作機械が使えます。

発想・創造・交流  
便利な設備が  
ここにある！

田町&三田駅前、三田図書館のすぐ上！  
札の辻スクエア9F、港区立産業振興センターにある、港区がつくった未来発展型の産業振興拠点です。  
ヨリミチ部参加者の方は、ちょっと内部を見学できたりします。



### コワーキングスペース/ ビジネス支援ライブラリー

ビジネスに役立つ人や発想に出会えます。

### 港区立産業振興センターから生まれた

港区で働く・暮らす、楽しい時間を創りたい人たちがゆるくつながるためのコミュニティが「ヨリミチ部」です。

Creative  
guild

ユニークな活動をしている実践者を中心にディープな井戸端会議をする「イドバタ」と、勉強会形式で多様な視点からいまの時代に必要なことを学び共有する「ヨリアイ」などを展開。  
この「ヨリミチ部」から派生し、一般社団法人Creative Guildでのプロジェクト活動などが広く展開されています。もちろん、港区以外の方も大歓迎です！

## Main Project



友達最強ネットワーク



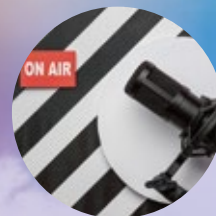
ART WITH ME



FC PHOENIX



Conductor Ship



Creative Radio



Creative Learning

心を突き動かすような「やってみたい！」を実践するプロジェクトが続々と生まれアクションを通じて、社会課題の解決や新たな価値創出に貢献しています。

