



11月  
ヨリミチフェス

# ヨリミチ部

## 友達最強が築く

当日  
飛び入り  
参加OK!

# ローカル・ハピネス



参加費  
無料

# 11.16 木

## 18:30~ (開場 18:15~)

※20:00-20:30はネットワーキングタイム

### 港区立産業振興センター11F ホール小

いつもとはちょっと違う人たちと、いつもとはちょっと違う会話を楽しむ井戸端会議「ヨリミチ部」。シーズン2の3回目となる11月部会は「友達最強が築くローカル・ハピネス」と題して、地域社会のみんなをハッピーにするユニークな実践者たちのリアルな思いを共有します。

平日の夕方、ちょっとヨリミチしていきませんか?

ゲスト

イベント後には  
ネットワーキングタイム開催!

お申込みはこちらから▶▶

会場参加先着50名 オンライン配信あり  
誰でも参加OK、耳だけ参加もOK!



岩手県一関市  
地域おこし協力隊

山崎 裕也さん



クウジツ株式会社

末吉 隆彦さん



株式会社フォレスト  
コーポレーション

北原 孝一さん

産業振興センターは「企業・人・地域の力」を一つに結び付け、最新の情報や技術を提供する「未来発展型の産業振興拠点」となる施設です。

## Creative みんなのたまり場



発想・創造・交流  
便利な設備が  
ここにある！

田町&三田駅前、三田図書館のすぐ上！  
札の辻スクエア9F、港区立産業振興センターにある、港区がつくった未来発展型の産業振興拠点です。  
ヨリミチ部参加者の方は、ちょっと内部を見学できたりします。



### ビジネスサポートファクトリー

3Dプリンターなど、めずらしい最先端の工作機械が使えます。

### コワーキングスペース/ ビジネス支援ライブラリー

ビジネスに役立つ人や発想に出会えます。

### 港区立産業振興センターから生まれた

港区で働く・暮らす、楽しい時間を創りたい人たちがゆるくつながるためのコミュニティが「ヨリミチ部」です。

Creative  
guild

ユニークな活動をしている実践者を中心にディープな井戸端会議をする「イドバタ」と、勉強会形式で多様な視点からいまの時代に必要なことを学び共有する「ヨリアイ」などを展開。  
この「ヨリミチ部」から派生し、一般社団法人Creative Guildでのプロジェクト活動などが広く展開されています。もちろん、港区以外の方も大歓迎です！

## Main Project



友達最強ネットワーク



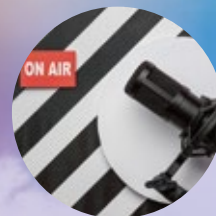
ART WITH ME



FC PHOENIX



Conductor Ship



Creative Radio



Creative Learning

心を突き動かすような「やってみたい！」を実践するプロジェクトが続々と生まれアクションを通じて、社会課題の解決や新たな価値創出に貢献しています。

