



ヨリミチ部

10月
ヨリミチ部

ローカル だからできる 事業創造

いつもとはちょっと違う人たちと、いつもとはちょっと違う会話を
楽しむ井戸端会議「ヨリミチ部」。シーズン2の2回目となる
10月部会は「ローカルだからできる事業創造」と題して、地域
という資源を活用することでどんな事業が創造できるのか
実践事例を共有します。

平日の夕方、ちょっと
ヨリミチしていきませんか？

イベント後には
ネットワーキング
タイム開催！

10.19

木

18:30~

(開場 18:15~)

※20:00-20:30はネットワーキングタイム

港区立産業振興センター
11F ホール小

参加費
無料



ゲスト



コワーキングスペース秘密基地

岡 秀樹さん

北九州小倉を拠点に「集めて
混ぜて 繋げて 尖らせる」を
コンセプトに活動



大日本印刷株式会社
モビリティ事業部

松浪 琢也さん

三重明和インキュベーション
センターを運営



株式会社奇兵隊

阿部 遼介さん

港区から多国籍なチームで
ウガンダの社会課題解決・
地方創生等の事業を展開

当日
飛び入り
参加OK!

お申込みは
こちらから



会場参加先着50名

オンライン配信あり

交流会(第二部)

誰でも参加でOK、耳だけ参加もOK!

<主催> 港区立産業振興センター指定管理者 みなと・キャンパス・リログループ(事業担当:株式会社キャンパスクリエイト)

<企画運営協力> フィールド・フロー株式会社

産業振興センターは「企業・人・地域の力」を一つに結び付け、最新の情報や技術を提供する「未来発展型の産業振興拠点」となる施設です。

Creative みんなのたまり場



発想・創造・交流
便利な設備が
ここにある！



ビジネスサポートファクトリー

3Dプリンターなど、
めずらしい最先端の工作機械が使えます。

田町&三田駅前、三田図書館のすぐ上！
札の辻スクエア9F、港区立産業振興センターにある、港区がつくった未来発展型の産業振興拠点です。
ヨリミチ部参加者の方は、ちょっと内部を見学できたりします。

コワーキングスペース/ ビジネス支援ライブラリー

ビジネスに役立つ人や発想に出会えます。

港区立産業振興センターから生まれた

港区で働く・暮らす、楽しい時間を創りたい人たちが
ゆるくつながるためのコミュニティが「ヨリミチ部」です。

Creative
guild

ユニークな活動をしている実践者を中心にディープな井戸端会議をする「イドバタ」と、勉強会形式で多様な視点からいまの時代に必要なことを学び共有する「ヨリアイ」などを展開。
この「ヨリミチ部」から派生し、一般社団法人Creative Guildでのプロジェクト活動などが広く展開されています。もちろん、港区以外の方も大歓迎です！

Main Project



友達最強ネットワーク



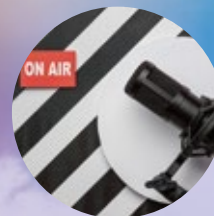
ART WITH ME



FC PHOENIX



Conductor Ship



Creative Radio



Creative Learning

心を突き動かすような「やってみたい！」を実践するプロジェクトが続々と生まれ
アクションを通じて、社会課題の解決や新たな価値創出に貢献しています。

