

minato Creative guild

ミナトクリエイティブギルドとは
「本気の大人の遊び場」

ヨリミチ部を入口に、内面的成長やファシリテーションなどの学びや
実践のコアテーマ【スポーツ・食・アート】をにプロジェクトに参加または企画運営し
「やってみたい！」を実践しながらご自身のフィールドを広げていただく場です。

Main Project



友達最強ネットワーク



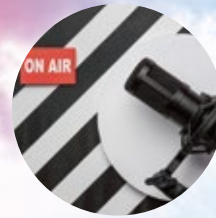
ART WITH ME



FC PHOENIX



Conductor Ship



Creative Radio



Creative Learning

心を突き動かすような「やってみたい！」を実践するプロジェクトが続々と生まれ
アクションを通じて、社会課題の解決や新たな価値創出に貢献しています。

みんなのたまり場



ビジネスサポートファクトリー

3Dプリンターなど、
めずらしい最先端の工作機械が使えます。

発想・創造・交流
便利な設備が
ここにある！

田町&三田駅前、三田図書館
のすぐ上！
札の辻スクエア9F、港区立
産業振興センターにある、
港区がつくった未来発展型
の産業振興拠点です。
ヨリミチ部参加者の方は、
ちょっと内部を見学できた
ります。



ワーキングスペース/ ビジネス支援ライブラリー

ビジネスに役立つ人や発想に出会えます。



港区立産業振興センター

港区立産業振興センター TEL03-6435-0601(総合受付)
【施設利用受付時間】月~土・祝▶9:00~21:00 日▶9:00~16:30
【ホームページ】<https://minato-sansin.com>



ヨリミチ部



アートで まちを

楽しもう!

～ジモト×マイノリティ～

「マイノリティの社会参画」をテーマにしたシーズン1を締めくくり、シーズン2の「誰もが元気でいられる“友達最強でつながるジモト!”」へつないでいきます。シーズン1でフィーチャーしてきたアート×NFTによる障がい者社会参画のための「ART WITH ME」のプロジェクトからの学びを起点にみなさんで対話し考え、まさに友達最強でつながる時間をお届けします。地元が港区で、東麻布を起点に安心・安全な食を探究している室岡 明彦さんと、虎ノ門を起点に楽しいまちづくりを実践し続けている小野寺学さんをお迎えし、地元×マイノリティをテーマに深掘り。しかもそれをいかに事業として持続可能なものにしていくかを探究していきます。地域の良さを引き出して、みんなで楽しい地元を創るには事業の力は不可欠です。各地域ともリモートでつないで、Creative Guildのコンセプトである“やったもん勝ち!”の仲間の輪をみんなで広げ、シーズン2でフィーチャーする循環型でつながり成長する地域社会づくりのための「GCAP」のアクションにつないでいきます。平日の夕方、ちょっとヨリミチ、していきませんか?



みんなが元気で
過ごせる社会って?

それを地元で
創るにはどうする?



そんな地元同士が
つながるには何が必要?

そのために自分には
何ができる?



8/17

木

参加費
無料

18:30 ~ (開場 18:15 ~)

※20:00-20:30はネットワーキングタイム

港区立産業振興センター内11F
ホール小

ゲスト

ナビゲーター



株式会社MerryCreator
麻布島崎屋

室岡 さん



グー・チョキ・ハートナース株式会社
新虎小屋

小野寺 さん



MCG ギルド・マスター
事業脚本家*

しばや さん

当日飛び入り参加OK! /
会場参加 先着50名 オンライン配信あり

お申込み
はこちら

