

Contents

- 1 一流企業 TOPインタビュー
株式会社エボラブルアジア
- 2 Information
5分でエッセンスが分かる
ビジネス書
5分で分かる！
ビジネスキーワード
- 3 Information
未来に託す技巧
株式会社Dentaluxe
(デンタルクス)
- 4 平成30年度
港区商店グランプリ
～個性が光るお店づくり～

TOP INTERVIEW

株式会社エボラブルアジア

よしむら ひでき
代表取締役社長 吉村 英毅氏



国内航空券におけるオンライン販売で最大手の株式会社エボラブルアジア。OTA^{*1}としては唯一、国内の全航空会社と代理店契約を結んでいます。M&A（合併と買収）も積極的に進めており、旧DeNAトラベルをはじめとした子会社は15社。ベトナムにはシステム開発の拠点をもち、東南アジアにおけるITオフショア開発事業^{*2}では日系で最大手となっています。さらにインバウンド需要の高まりに伴って、訪日外国人向けのサービス（Wi-Fiやキャンピングカーのレンタル等）も提供。急成長を続ける同社の活力の源について、社長の吉村英毅氏に伺いました。



ベトナム現地法人子会社「EVOLABLE ASIA」

*1) OTA…インターネット上で取り扱う旅行会社のこと。(Online Travel Agentの略称)
*2) オフショア開発事業…システム開発等の業務を海外企業、または海外の現地法人等に委託すること。

他

社に圧倒的な差をつけて勝ちきる！
目指すは世界的なリーディングカンパニー

「OTAは当時ニッチな分野でしたが、外部環境の変化で大いに拡大する可能性を秘めていました。他社よりも早く競争が激しくなってきたので、大きな成長につながったのだと思います」と吉村社長。その収益で、国内ホテルや国際航空券等旅行業に関わる色々な分野の企業を買収してきました。



国内・海外航空券、ホテル、ツアー等、12種のコンテンツを簡単に比較・予約できるサイト「エアトリ」

現在最も力を入れているのが、自社運営サイト「エアトリ」です。それ

同社は2007年に吉村氏と大石崇徳氏（現取締役会長）が共同で創業。それが大学在学中に立ち上げた旅行会社を統合するあたりで誕生しました。オンライン旅行業で売り上げを伸ばしていく中で大きな転機となったのは、2012年のこと。国内線の規制緩和により、低価格の運賃でサービスを提供するLCCが日本の国内で解禁になりました。それまでは国内航空会社が2社だったためオンラインで航空券を比較するサービスはなく、いくつかの航空会社が運航する状況になり、航空券を一括して検索して購入できるサービス（OTA）の需要が高まったのです。

「LCC解禁がビジネスチャンス」「エアトリ」で業界最大手に

「東南アジアNo.1 約1000人の開発者がいるオフショア拠点」

同社の急成長を支えたのは、ベトナムにおける大規模なシステム開発拠点です。OTAで新たなサービスや機能を付加するためには、膨大なシステム開発作業が必要になります。しかし日本国内で優秀なエンジニアを大量に採用することは、コスト等の関係で難しく、同社は2011年に初めてベトナムへ進出。現地で5人を採用し、OTAのシステム開発を任せていました。だが、予想以上の開発能力に驚いたそうです。その後、急速に人員を増やし、2012年からは1700人の優秀なエンジニアを抱

え、大手企業からの依頼にこたえています。「3年後までに3000名のエンジニアを雇用することを目指しています。そのなかで、全世界の日系オフショア企業のなかでトップになることができ、ビジネスチャンスはさらに広がっていくのではないのでしょうか」と吉村社長。

「一トハイブリッド開発」と呼ばれる優れた人員配置にあります。エンジニア経験が5〜10年以上で、日本語が堪能なベトナム人エンジニアが、依頼先に常駐。同じオフィスで就業しながら綿密な打ち合わせを重ね、指示内容をベトナムにいる専属チームに伝えます。高品質でスピード感のある開発力に定評があり、高い契約継続率（リピート率）を実現しています。



現在、ベトナムのホーチミン、ハノイ、ダナンの3つのIT開発拠点で、約1,000名のITエンジニアが、正社員として働いている。

「優秀な人材を獲得するために重要なことは、必ずしもその時点での会社の規模ではなく、どれだけ夢を提示できるかだと思います」（吉村社長）。同社がテーマとして掲げているのは「終わらな成長を続けていくこと」。優れた幹部が加わることで、彼らを支える社員たちの能力も活性化し、企業としての成長速度が一気に高まったのです。

「エボラブルアジアという社名は、進化するアジアを意味する造語です。これから人口や経済の面でアジアが世界の中心になっていくことは、共通認識になりつつあります。多くのビジネスチャンスを生かしながら、世界を牽引するようリーディングカンパニーになっていきたいですね」、そう語る吉村社長の挑戦は、終わらなく続いていきます。

「会社の夢を提示し、一流の人材を説得・獲得へ！」

株式会社エボラブルアジア
住所：港区愛宕2-5-1
愛宕グリーンヒルズ MORIタワー19F
電話：03-3431-6191（代表）
http://www.evolableasia.com

イベントやスポーツの協賛にも力を入れている。写真は、テニスのエキシビジョンイベント「EVOLABLE ASIA エアトリ HEAT JAPAN 2018」

INFORMATION 港区・その他

区のインフォメーション

中小企業支援制度のご案内

区では、区内中小企業者や創業者を対象に、経営や創業等の相談、融資のあっせん、補助金等の支援制度を設けています。ぜひご利用ください。

●融資あっせん制度

中小企業の皆さんが、必要な事業資金を低利で受けられるよう、取り扱い金融機関に対して融資のあっせんをしています。また、区が利子の一部を補助しています。

【対象】区内に事業所がある中小企業者

▼主な融資あっせん制度

	融資限度額	本人負担率	貸付期間
経営一般融資	3,200万円	1.35%	7年(運転)/9年(設備)
小規模企業特別融資*1 (小口零細保証A)	2,000万円	1.15%	7年(運転・設備)
小規模企業特別融資*2 (小口チャレンジ支援)	1,000万円	0.40%	7年(運転・設備)
緊急支援融資*3	2,000万円	0.10%	7年(運転)/8年(設備)
経営改善融資*4	1,000万円	0.30%	5年(運転・設備)

- 利用条件
- ※1 小規模企業者が対象となります。
 - ※2 創業5年未満の小規模企業者が対象となります。
 - ※3 セーフティネット1号～6号の認定を受けた企業。
 - ※4 最近3ヶ月間の売上高合計が前年または前々年の同期に比べて5%以上減少していること。

●中小企業診断士の無料相談

区が依頼した中小企業診断士の資格を持つ者が、無料で経営、受注・発注あっせん、商工相談、創業等の課題解決に向けてサポートします。

【対象】区内に事業所がある中小企業者・創業者

【費用】無料

●中小企業向け補助金制度

【対象】区内に事業所がある中小企業者

販路拡大支援事業補助金／ホームページ作成費用補助

金／新技術活用支援事業補助金／ISO等取得支援事業補助金／産業財産権取得支援事業補助金／専門家派遣事業利用補助金／新製品・新技術開発支援事業補助金／小規模事業者経営改善資金(マル経融資)利子補助金／小規模企業事業承継支援補助金
※利用するには条件があります。

詳細は、産業振興課ホームページ「MINATOあらかると」
<http://www.minato-ala.net>
をご覧ください。



問い合わせ 産業振興課 経営相談担当
電話:03-3578-2560・2561

「港区障害者差別解消事例集」事業者向け配布のお知らせ

平成28年4月に「障害者差別解消法」が施行されたことを受け、「港区障害者差別解消事例集」事業者向けを配布しています。

●配布について…

港区役所・障害者福祉課や区の施設等で配布している他、港区ホームページからもご覧いただけます。

「港区障害者差別解消事例集事業者向け」<検索>

<http://www.city.minato.tokyo.jp/kenko/fukushi/shogaisha/2014ichiran/h31-jireishu.html>

問い合わせ

障害者福祉課 障害者福祉係 電話:03-3578-2386

その他のインフォメーション

新製品を新規事業に育てる！「事業化チャレンジ道場」受講企業・募集中

事業化チャレンジ道場は、工業デザインの手法を活用しながら、新製品の開発から事業化までの一連

のプロセスを一体的にサポートする「事業化支援プログラム」です。

【対象】都内に主たる事業所を有し、自社技術等を活用して、新製品・自社製品の開発を目指す中小企業
※ソフトウェアやビジネスモデルのみの開発等は対象外です。支援対象とならない製品もありますので詳細は担当までお尋ねください。

【費用】1社7万円

【ところ】(公財)東京都中小企業振興公社

- 城南支社 大田区南蒲田1-20-20
- 多摩支社 昭島市東町3-6-1

【申し込み】平成31年4月募集予定

※応募多数の場合は選考を行います。

詳細は、東京都中小企業振興公社ホームページ
<http://www.tokyo-kosha.or.jp/support/shien/seminar/dojo.html>
をご覧ください。

問い合わせ

公益財団法人 東京都中小企業振興公社
城南支社 経営支援係 電話:03-3733-6284

東京信用保証協会のご案内

東京信用保証協会は、中小企業の皆さまが金融機関から事業資金をお借入する際、「保証人」となることで資金調達をスムーズにする役割を担う公的機関です。

【ご利用のメリット】

- ▶無担保での利用が可能です。
信用保証付融資の9割以上が無担保でのご利用です。
- ▶ニーズに応じた資金調達が可能です。
協会独自の制度のほか、東京都・港区の「制度融資」がご利用可能です。短期資金から最長20年の設備資金まで豊富なメニューをご用意しています。
- ▶さまざまな経営支援メニューのご利用が可能です。
保証による金融支援のほか、経営に関するご相談、ビジネスフェアや公開講座の開催等、経営支援も行っています。

港区の匠を伝える

また、日本人の歯に合わせた電動歯ブラシの開発も行っています。「Preology」の電動歯ブラシは一般的な欧米製の電動歯ブラシと比べ振動は微細で、ヘッド部分も小さめです。「日本人



成分の99%が天然由来・無添加の歯磨き粉

村瀬社長は2児の母でもあり、たのび、家に入ること、多かっただけです。その中で、社会との接点が欲しくなり、ネットショップを始めました。「(村瀬社長)。子ども服を輸入販売するネットショップを運営するうち、誰かのつくった商品ではなく、自身の専門

者の約60%がリピーターです。「泡が出る発泡成分は、歯を磨くには、実は必要なんです。泡が立つ方が良く磨けるといって誤ったイメージを、この商品を通して変えたいですね」(村瀬社長)。

ネットショップ運営がきっかけで起業を決心

その下の象牙質が柔らかいため、欧米人の歯に合わせた欧米製の電動歯ブラシでは振動が激しすぎ、歯を傷つける可能性があるんです」(村瀬社長)。



電動歯間歯ブラシ
ブラシの角度も調整可能▶

歯科医の目線で、オーラルケア商品開発



未来に託す 技巧

デンタルクス
株式会社Dentaluxe

代表取締役/歯科医師 村瀬 玲奈氏



分野を生かした商品を、自らつくって販売したいと考え、同社の立ち上げを決意しました。

「私は歯の専門家ですが、小売りに関しては全くの素人だったので、区が中小企業診断士を派遣する巡回サービスや、中小企業振興公社のイベントや勉強会で、一から勉強しました」(村瀬社長)。勉強会で学んだ知識や人脈をフルに活用し、構想から4年かけて「Preology」を開発しました。以前のネットショップ運営で得た口コミのノウハウも活用し、「Preology」は評判が広まっています。現在は、越境ECという形で海外でも展開しています。

製品開発で歯の予防意識を高める！

2019年6月には、ベビー向けの新品を発売予定の同社。「これまでにない、あっと驚くような商品にしたいです」と村瀬社長は意気込みます。また、オリジナル商品だけでなく、自身の人脈を生かし、医療系専門家と企業とをマッチングし、医学的根拠に基づいた製品開発をサポートするサービスを立ち上げたいと企画しています。

社長業のかたわら、現在も訪問歯科医として病院や、患者の居宅で治療を行う村瀬社長。「寝たきりの方が、最後にもう一度、自分の口でしっかりと噛んでものを食べたいと、よく言っています。歯や全身について元気づけたいからといって考える、予防意識を製品を通じて社会に浸透させたいです」(村瀬社長)。

■問い合わせ

株式会社 Dentaluxe
住所: 港区南青山2-2-15-9F
電話: 03-6869-0531
e-mail: info@dentaluxe-tokyo.com
ホームページ: <https://www.dentaluxe-tokyo.com>

INFORMATION その他

【保証制度のご案内】

- ①これから創業したい、創業して間もない方へ
→「創業保証」
- ②売掛債権等を活用し資金調達を行いたい方へ
→「流動資産担保融資保証(ABL)」
- ③資金ニーズに合わせたお借入、ご返済を希望される方へ
→「当座貸越根保証」
- ④資本市場から直接資金調達を行いたい方へ
→「特定社債保証(私募債)」
- ⑤取引先の倒産、災害、取引金融機関の破綻等により経営の安定に支障が生じている方へ
→「セーフティネット保証」

問い合わせ 東京信用保証協会 保証部保証課
電話:03-3272-3151

詳しくは、東京信用保証協会ホームページ
<http://www.cgc-tokyo.or.jp>
をご覧ください。

「消費税軽減税率制度説明会」のご案内

平成31年10月1日(火)から、消費税が10%になると同時に、消費税軽減税率制度が実施されます。芝・麻布税務署では制度の実施に向け、「消費税軽減税率制度説明会」を開催します。ぜひ、ご参加ください。

【対象】区内に事業所がある事業者(個人・法人)

【ところ・問い合わせ】

- 芝税務署 法人2部門(芝5-8-1)
電話:03-3455-0551
- 麻布税務署 法人2部門(西麻布3-3-5)
電話:03-3403-0591

【費用】無料

開催日等の詳細は、国税庁ホームページ
<http://www.nta.go.jp>
をご覧ください。

家内労働の「委託状況届」は5月7日(火)までに

家内労働者への仕事(内職等)を委託している事業者の方は、毎年4月1日現在の家内労働者数等について、「委託状況届」を労働基準監督署に提出することが義務付けられています。今年は5月7日(火)までに忘れず提出してください。

問い合わせ

東京労働局 労働基準部賃金課家内労働係
電話:03-3512-1614
三田労働基準監督署 方面(監督)
電話:03-3452-5473

港区 中小企業の景況

港区中小企業の景況動向(業況、売上高、採算、資金繰り等)・平成30年度第3四半期(平成30年10月~12月)の調査結果がまとまりました。企業経営の指針として、ご活用ください。

<業況DI>

平成30年10月~12月期の港区中小企業の業況DI*は9.0で、前期(平成30年7月~9月期)と比べ14.5ポイント増加と、大幅に改善し、好転した。

業況

- 飲食店、宿泊業は極端に改善し、飲食店は好転した
- 不動産業、卸売業は大幅に改善し、好転した

見通し

- 全業種で悪化する見込み
- 飲食店、宿泊業は極端に悪化し、水面下に落ち込む見込み

*DI(ディーアイ) (Diffusion Index ディフュージョンインデックス) : 業況が『良い(増加・上昇・楽等)』とした企業割合から、『悪い(減少・下降・苦しい等)』とした企業割合を、差引いた数値で、不変部分を除いて、どちらかの力が強いかを比べて傾向を見ようとするもの。

	平成30年 10月~12月期	対前期 増減
全体	9.0	14.5
建設業	18.2	10.1
製造業	-3.8	2.7
運搬業	0.0	9.2
情報通信業	14.7	12.8
卸売業	9.1	11.6
小売業	-3.8	14.1
不動産業	10.1	13.5
飲食店	20.2	42.2
宿泊業	34.5	29.5

詳しくは、産業振興課ホームページ「MINATOあらかると」
http://www.minato-ala.net/guide/shien_c/keikyochousa.html
をご覧ください。



問い合わせ 産業振興課 経営相談担当 電話:03-3578-2526

中小企業診断士でギタリストの坂野(ほん)直人です。今回は、中小企業の資金調達の概要についてお話しします。中小企業日書によると、高成長型の企業の資金調達には、①外部からの調達:民間金融機関、政府系金融機関等からの借入れ ②内部からの調達:経営者本人の自己資金、家族・親族、友人・知人等からの借入れ ③出資による調達:ベンチャーキャピタルや個人投資家等からの出資、クラウドファンディング、④補助金・助成金による調達:公的補助金・助成金の活用、の四分類があるとしています。資金調達は金融の切り口で見た場合は、借入れ(融資)を「間接金融」、出資を「直接金融」と呼ぶこともあります。港区の資金調達支援では、前述の四分類でいうと、「①外部からの調達」と「④補助金・助成金による調達」の2つ

に連関した施策を用意しています。融資については、民間金融機関と連携した「中小企業融資あっせん制度」があり、政府系金融機関に関しては「小規模事業者経営改善資金マール経融資」利子補助)があります。補助金については、人気の高い「販路拡大支援事業補助金(展示会出席支援)」を始めとして、多数の支援施策が用意されています。いずれも詳しい内容については「MINATOあらかると」(<http://www.minato-ala.net/>)「中小企業支援」を参照してください。

資金調達については「MINATOあらかると」の「中小企業お役立ち大百科」でも基礎知識を公開していますので、ぜひ参照してみてください。補助金に関する基礎知識や申請書作成のポイントについてもこのページで公開しています。

第4回 中小企業の資金調達



中小企業で働く人のための

No.36

5分でわかる エッセンスが分かる ビジネス書

『隠れたキーマンを探せ! データが解明した最新B2B営業法』
マシュー・ディクソン(著)、ブレント・アダムソン(著) バット・スベナー(著)、ニック・トーマン(著) 神田昌典(監修)、リブ・ユンサル・ティンク(監修) 三木俊哉(翻訳) 実業之日本社/2160円

全米で40万部、10か国で刊行されたセルスバイブルと呼ばれる本書では、アメリカにおける最新のBtoB向け営業戦術について解説しています。著者は、アメリカでは企業内で購買に関わる人は約54人とされ、その全員にそれぞれ売り込みをかける従来のアプローチでは不十分だとしています。この54人の中の誰をターゲットにして、どのように働きかけるべきかを、調査データとともに論理的に解説しています。400ページを超えるボリュームで読み応え十分。難解ですが、じっくり時間をかけて読み込むのにおすすめの1冊です。



『30分でわかる?! 決算資料の読み方』
シバタナオキ(著) 株式会社ヒースオブレイク/540円

この本は、スマートフォンと同じ位の大きさと薄さで、ポケットに入れて持ち運べることから、「スマート新書」と名付けられています。この本では、元楽天株式会社執行役員のシバタナオキ氏が、決算資料の読み方を解説しています。ファッション通販のZOZOTOWN(ソゾタウン)を運営する株式会社ZOZOや、クレジットカードを扱う楽天カード株式会社等の決算資料を例に、手数料が低くても楽天カードが強い理由等、資料のどこに着目して読むべきかを、分かりやすく解説しています。



企業が四半期ごとに公表している決算資料を読み解けば、わずか30分程度でその会社の現状だけでなく、ビジネスの仕組みまで見えてくるというシバタ氏の見方が面白い本です。

中小企業で働く人のための

No.36

5分でわかる! ビジネスキーワード

PSEマーク Product Safety Electrical appliance & materials

PSEマークには、ひし形と丸型の2種類があります。ひし形のマークは、パソコンやスマートフォン等を充電するためのACアダプターや、直接肌に触れるマッサージ器等、高い安全性が要求される116品目につけられます。これらは、「特定電気用品」と呼ばれ、政府で定められた機関で試験を行うことが法律で義務付けられています。

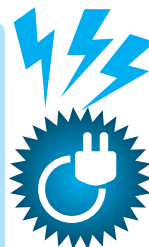
丸型のPSEマークは法律を守って製造・輸入された、「特定電気用品」以外の電気用品につけられます。テレビやエアコン、電子レンジ等、家庭で使う多くの家電製品がこれに当てはまります。各メーカーが自主検査、もしくは外部検査機関で安全性の検査を行ったうえで表示されます。

今回新しく規制対象となったスマートフォン等の充電に使うモバイルバッテリーも、丸型PSEマークの対象製品です。近年発火事故が増加したことから、2018年2月1日の改正で規制対象となりました。1年の猶予期間が設けられていたため、2019年1月31日までは、PSEマークの無いバッテリーも製造販売が可能でしたが、猶予期間終了間近の2019年1月下旬には、多くの家電量販店等でマークの無いバッテリーが投げ売りされている様子が見られました。

今回の規制強化により、PSEマークの無いモバイルバッテリーは、メーカーや販売店だけでなく、個人の売買も禁止されました。フリマアプリやネットオークションでの売買もできないので、中古品を買ったり、出品する際は、注意が必要です。



特定電気用品 (116品目)



特定電気用品以外の電気用品 (341品目)

Product Safety Electrical appliance & materials)とは、日本の電気用品安全法に基づき、国の定める安全基準に達した電気製品に表示されるマークで、このマークの無い電気製品は輸入、販売、製造ができません。

今回新しく規制対象となったスマートフォン等の充電に使うモバイルバッテリーも、丸型PSEマークの対象製品です。近年発火事故が増加したことから、2018年2月1日の改正で規制対象となりました。1年の猶予期間が設けられていたため、2019年1月31日までは、PSEマークの無いバッテリーも製造販売が可能でしたが、猶予期間終了間近の2019年1月下旬には、多くの家電量販店等でマークの無いバッテリーが投げ売りされている様子が見られました。



港区商店グランプリ受賞店舗の紹介

個性が光るお店づくり

豊富なブランドから楽しく選べる化粧品専門店 エルメ・ド・ボーテ 新橋店



「もっと美しくなるには、どうすればいいの?」そんなお悩みに最適な化粧品と美容テクニックを教えてくれるコスメショップです。専門の美容部員によるフェイシャルエステが好評です。おすすめのメニューは、わずか15分で違いを実感できる「毛穴クリアコース(税別1000円)」。目から下の施術なのでメイクが落ちにくく、お出かけ前にも安心です。エステルームも完備しており、より本格的な施術を受けることもできます。

港区長賞

ニュー新橋ビル
一階商店会

所 港区新橋2-16-1 ニュー新橋ビル1階109
駅 JR「新橋駅」徒歩1分 ☎03-3501-4090
営 月~金 10:00~21:00 土 10:00~19:00 休 日・祝・年末年始
禁 煙 禁 煙 HP <http://www.ginzavivi.com/shop/shop02.html>

体も心もほっこりする、おむすび専門店
白金こむすび庵 さんかく



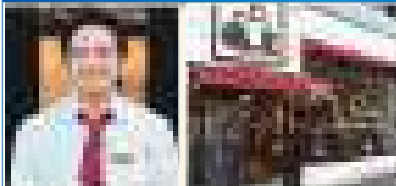
港区商店街
連合会会長賞

白金商店会

「ソウルフードのおむすびで、地域の皆様の心をほっこりさせたい」そんな思いで、2017年に開店したおむすび専門店。おすすめのメニューは、定番の「鮭」のおむすび。上質な「銀鮭(税込250円)」と「紅鮭(税込250円)」から選ぶことができ、具材のうまみをたっぷり堪能できます。

所 港区白金1-6-14 白金Nビル101 営 8:30~14:30、16:00~19:00
駅 地下鉄「白金高輪駅」徒歩8分 休 月曜日 禁 煙
☎03-5791-7370 HP <https://komusubi-sankaku.jimdo.com>

何でも試せる国内最大級の塩専門店
塩屋 麻布十番店



港区議会
議長賞

麻布十番商店街
振興組合

日本や世界各国の塩を豊富に取りそろえる国内最大級の塩の専門店。オリジナル商品を含む約600アイテムを販売しています。おすすめはドレッシングソルト(税込250円)。選び方で迷ったときには、社内資格である「ソルトソムリエ」を取得したスタッフがサポートしてくれるので安心です。

所 港区麻布十番1-7-3 藤原ビル1階 営 月~金 12:00~19:00
駅 地下鉄「麻布十番駅」徒歩4分 土・日・祝 10:00~19:00
☎03-6447-4150 休 年中無休 禁 煙
HP http://www.ma-suya.net/store/tokyo_azabu

自然素材にこだわったインテリアショップ
haaz



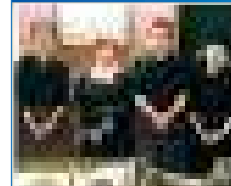
東京商工会議所
港支部会長賞

プラチナヒルズ
商栄会

お店と工房が一体となったインテリアショップ。グラフィックデザイナーとインテリアデザイナーが運営し、家具や文具等の設計から販売までこなしています。人気のバースデーカード「candle post card(キャンドル・ポスト・カード)」シリーズは、100本並んだキャンドルに、年の数だけ赤い火を描きこめることが魅力です。

所 港区白金台4-7-12 営 11:00~19:00
駅 地下鉄「白金台駅」徒歩1分 休 水曜日 禁 煙
☎03-3446-4591 HP <http://www.haaz.co.jp>

創業から70年以上の老舗うなぎ店
赤坂宮川本麩



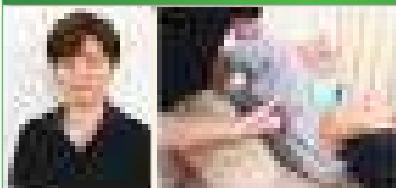
港区しんきん
協議会賞

赤坂通り商店会

赤坂で伝統の味を守り、信頼され続けて70年余り。白木と竹の清々しい純和風空間で満ち足りた時間を過ごせます。鰻は時期により味や脂の質が異なるため、日本各地から厳選して取り寄せています。ランチには色々な味を楽しめる「宮川御膳(税別1200円)」を提供。天ぷらやお刺身が付いた豪華な御膳もあります。

所 港区赤坂5-4-13 ホワイト赤坂ビル1階 営 月~金 11:30~14:30、17:30~21:00
駅 地下鉄「赤坂駅」徒歩1分 土・日・祝 12:00~14:30、17:00~20:30
☎03-3583-3136 休 年中無休 ※年末年始を除く
HP <http://www.akasaka-miyagawa.com> 禁 煙 ※ランチタイムは禁煙

一人ひとりの体に寄りそう整体サロン
B.Body.Balance



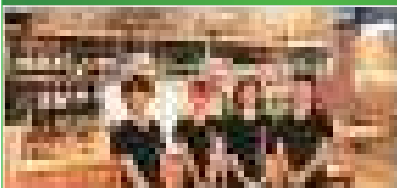
優良賞

ニュー新橋ビル
四階商店会

誰でも気兼ねなく立ち寄れるプライベート空間を目指している整体サロン。一人ひとりの体に合わせ、無理のない施術を行っています。人気の「ボディバランス(整体ストレッチ運動)(60分 税込6500円)」コースでは、体をほぐした後でストレッチを行い、自宅やオフィスで実践できる運動を教えてもらえます。

所 港区新橋2-16-1 ニュー新橋ビル 4階401 営 11:00~22:00(最終受付21:30)
駅 JR「新橋駅」徒歩1分 休 日・祝(土曜日は不定休) 禁 煙
☎03-6206-6566 HP <http://b-b-balance.jp>

地域に根ざしたカフェ&ダイニングバー
SHIBAURA GRILL



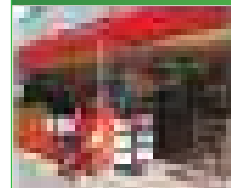
優良賞

芝浦二丁目商店会

さまざまなシーンに対応可能なカフェ&ダイニングバー。天井が高く広々とした室内はウッド調で温かな雰囲気です。おすすめメニューの「16種のMIXアヒージョ(具材のオリーブオイル煮)(税別1680円)」は、「たこ焼き機」を器に使用しており、バラエティ豊かな食材を熱々のまま頬張ることができます。

所 港区芝浦2-15-6 営 月~金 11:30~14:30、17:00~23:00
駅 JR「田町駅」徒歩7分 土・祝 11:30~15:00、17:00~22:00
地下鉄「三田駅」徒歩10分 休 日曜日 ※月曜日が祝日の場合は日曜日営業、月曜日が休日
☎03-6459-4253 禁 煙 HP <https://s-grill.com>

家族で気軽に楽しめる本格派のイタリアン
Trattoria dello ZIO



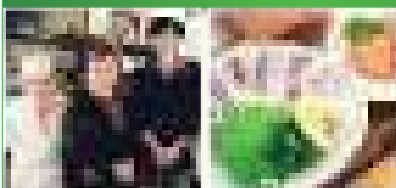
優良賞

メリーロード高輪

静かな高輪の住宅街にあるイタリアンレストラン。おすすめのメニューは、2人で楽しめる「プリフィックスコース(2名様 税別8900円)」。料理に合わせるワインは、イタリアを中心に豊富な銘柄を用意、支配人でソムリエの木梨豪さんが、お客さまの要望に合わせて最適な一本を選んでくれます。

所 港区高輪2-2-25 営 11:30~15:00(L.O.14:00)
駅 地下鉄「白金高輪駅」徒歩7分 18:00~23:00(L.O.22:00)
京急本線「泉岳寺駅」徒歩7分 休 月曜日 ※月曜日が祝日の場合は営業、火曜日が休日
☎03-6721-6063 禁 煙 HP <http://dello-zio.com>

心安らく鹿児島の郷土料理
薩摩おごじょ



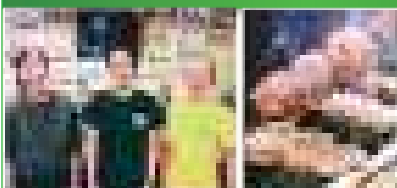
優良賞

六本木商店街
振興組合

六本木の繁華街からすぐの好立地でありながら、ホッと落ち着く九州の家庭料理を堪能できるお店。おすすめのメニューは、鹿児島で愛されている新鮮な「きびなこのさしみ(税別700円)」。つるんとした食感とクセのない淡白な味わいが魅力です。一般には出回らない芋焼酎も揃えています。

所 港区六本木3-13-3 営 17:30~23:00
駅 地下鉄「六本木駅」徒歩3分 休 土・日・祝 禁 煙
☎03-3403-9399

50年以上前から進化を続ける創作串焼き
青山もっくんばーど



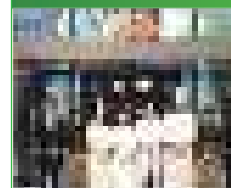
優良賞

青山南一商振会

創業から50年余り、上質な串焼きと串揚げをリーズナブルに提供する老舗店。創業当時から毎年40~50種類の創作串焼きを開発、そこから厳選したものが現在のメニューです。おすすめは、毎朝入荷する新鮮な鶏のレバー肉。「ゴマ塩レバー(税別490円)」は、とろけるような食感で、売り切れることも多いそうです。

所 港区南青山1-9-2 営 17:30~24:00(L.O.23:30)
駅 地下鉄「青山一丁目駅」徒歩5分 休 土・日・祝 禁 煙
「乃木坂駅」徒歩6分
☎03-6447-2536

お客さまと共に歩むカフェ&レストラン
乃木坂倶楽部



優良賞

赤坂第一商店会

「結婚式からはじまるお付き合い」をこころざす結婚式場・乃木會館に併設しているカフェ&レストラン。和食と洋食を隔週で提供、本格料理をリーズナブルに楽しめます。おすすめは、色鮮やかでボリューム感のある「乃木坂まからん(税込500円)」。婚礼にも携わるパティシエが上品さと可憐さを表現しています。

所 港区赤坂8-11-27 営 [ランチ]11:30~14:30
駅 地下鉄「乃木坂駅」徒歩1分 [カフェ]14:30~17:30
「六本木駅」徒歩8分 休 水・土・日・祝 禁 煙
☎03-3402-2181 HP <http://www.nogizakaclub.jp>