

◆ 港区 ◆

中小企業の景況

平成21年度第4・四半期

(平成22年1月～3月)

目 次

業況DI・見通しDI	1
売上高DI	2
採算(経常利益)DI	3
資金繰りDI	4
雇用人員DI	5
中小企業景況調査転記表	6
調査の概要	11

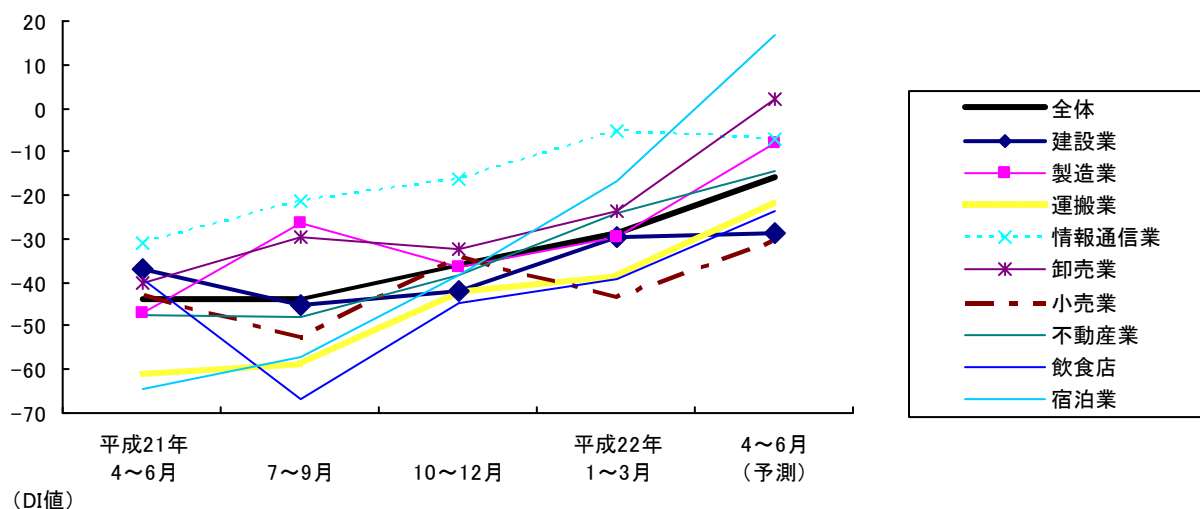
港区産業・地域振興支援部

調査実施機関 株式会社 東京商工リサーチ

業況DI・見通しDI

業況：小売業以外は全業種で改善

見通し：建設業、情報通信業を除き改善傾向、卸売業と宿泊業ではプラスに



	前期 (21.10~12)	今期 (22.1~3)	増減	今後3ヶ月の 見通し
建設業	-42.2	-29.7	12.5	-28.7
製造業	-36.7	-29.7	7.0	-7.9
運搬業	-42.0	-38.3	3.7	-21.3
情報通信業	-16.1	-5.1	11.0	-7.1
卸売業	-32.3	-23.8	8.5	2.0
小売業	-34.0	-43.4	-9.4	-30.3
不動産業	-38.4	-24.2	14.2	-14.3
飲食店	-44.8	-39.3	5.5	-23.6
宿泊業	-38.5	-16.7	21.8	16.7
全体	-35.9	-28.8	7.1	-15.8

22年1月～3月の港区中小企業の業況DI（業況が「良い」とした企業割合－「悪い」とした企業割合）は、▲29で前期比7ポイント増と大きく改善した。今後3ヶ月間（22年4月～6月）の業況見通しDI（今期（1月～3月）に比べて「良い」とした企業割合－「悪い」とした企業割合）も▲16と大幅に改善すると見込まれている。

業種別の業況DIをみると、小売業（前々期▲53→前期▲34→今期▲43）が大幅に改善した前期から一転して9ポイント減と大きく悪化した他は全業種で改善した。運搬業（▲42→▲38）は4ポイント増とやや改善した。製造業（▲27→▲37→▲30）はかなり悪化した前期から一転、7ポイント増と大きく改善した。建設業（▲42→▲30）は12ポイント増、情報通信業（▲16→▲5）は11ポイント増、卸売業（▲32→▲24）は8ポイント増、不動産業（▲38→▲24）は14ポイント増、飲食店（▲45→▲39）は6ポイント増といずれもかなり改善した。宿泊業（▲39→▲17）は22ポイント増と非常に改善した。

業種別の見通しDIは、建設業のほぼ今期並み、情報通信業のやや低迷を除く全業種で改善、特に卸売業と宿泊業ではプラスに転じると見込まれている。

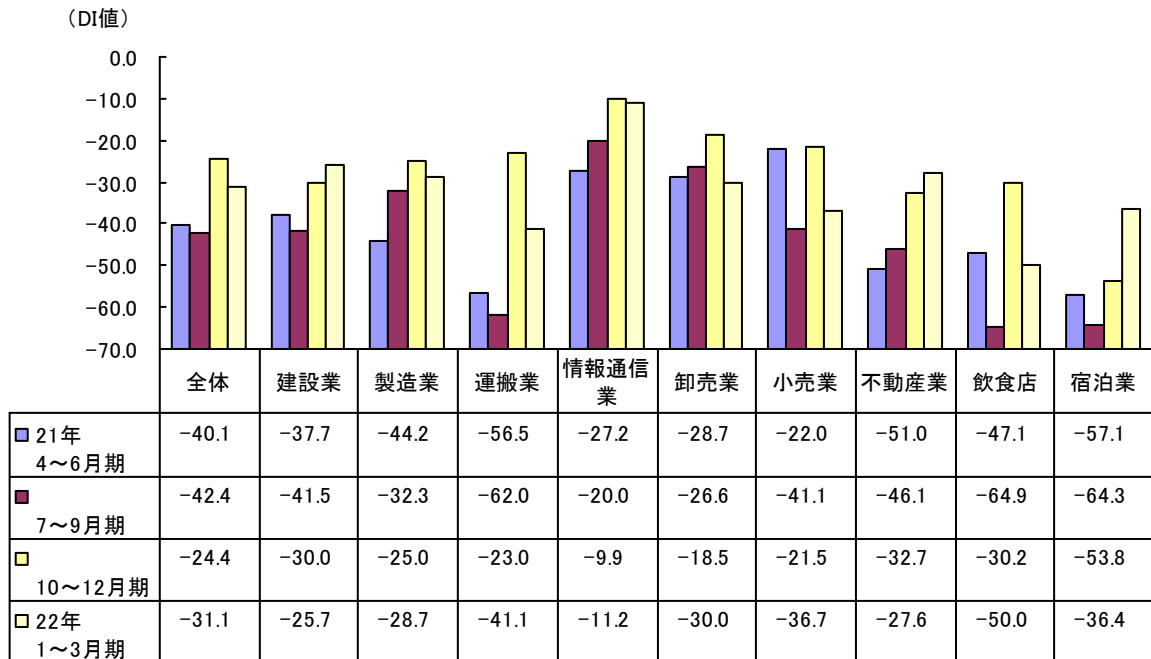
[注]

○D. I (Diffusion Indexの略)

D. I (ディーアイ) は、増加（又は「上昇」「楽」など）したと答えた企業割合から、減少（又は「下降」「苦しい」など）したと答えた企業割合を差引いた数値のことで、不変部分を除いて増加したとする企業と減少したとする企業のどちらかの力が強いかを比べて時系列的に傾向をみようとするものです。

売上高DI

売上高は全体的に減少が強まり、特に運搬業、飲食店の落込みが目立つ



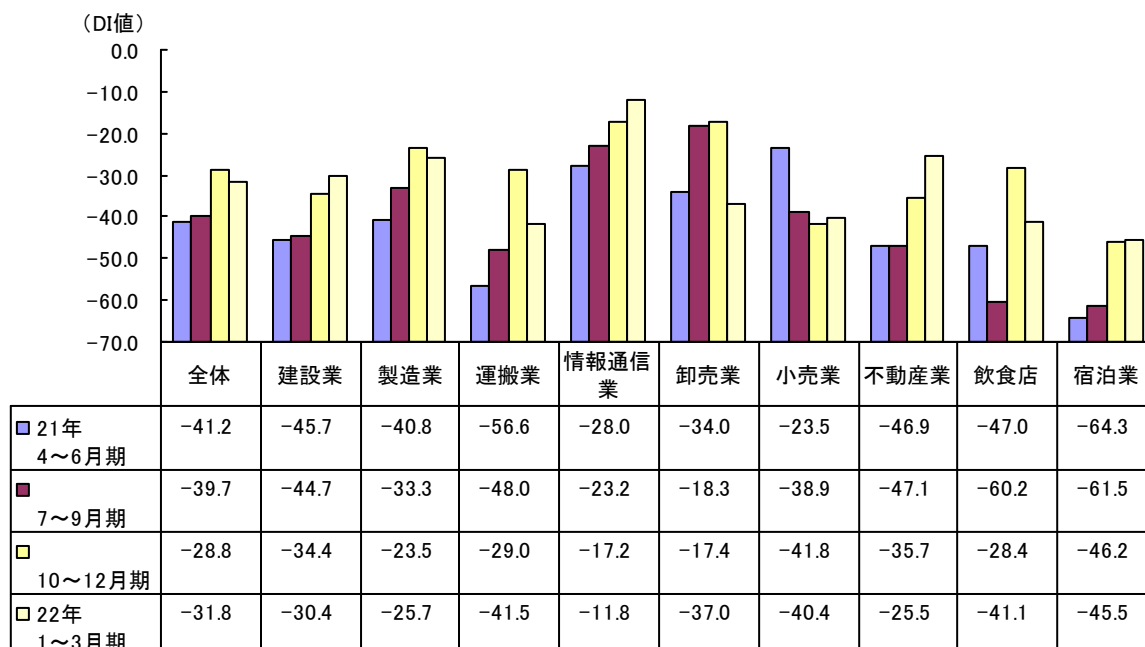
22年1月～3月の港区中小企業の売上高DI（売上高が「増加」とした企業割合－「減少」とした企業割合）は、▲31と大きく減少を強めた。

業種別の売上高DIをみると、情報通信業（▲10→▲11）は1ポイント減とほぼ前期並み、製造業（▲25→▲29）は4ポイント減でやや低迷した。卸売業（▲27→▲19→▲30）、小売業（▲41→▲22→▲37）は共に大幅に改善した前期から一転、卸売業は11ポイント減、小売業は15ポイント減と大幅に悪化した。運搬業（▲62→▲23→▲41）は非常に改善した前期から一転、18ポイント減と大幅に減少幅を拡大した。飲食店（▲65→▲30→▲50）も20ポイント減と、非常に改善した前期から一転し、極端に悪化した。

建設業（▲30→▲26）は、4ポイント増、不動産業（▲33→▲28）は5ポイント増、と多少減少幅を縮小している。宿泊業（▲54→▲36）は18ポイント増と大きく改善した。

採算（経常利益）DI

採算（経常利益）面では、卸売業で非常に低迷、不動産業で大きく改善



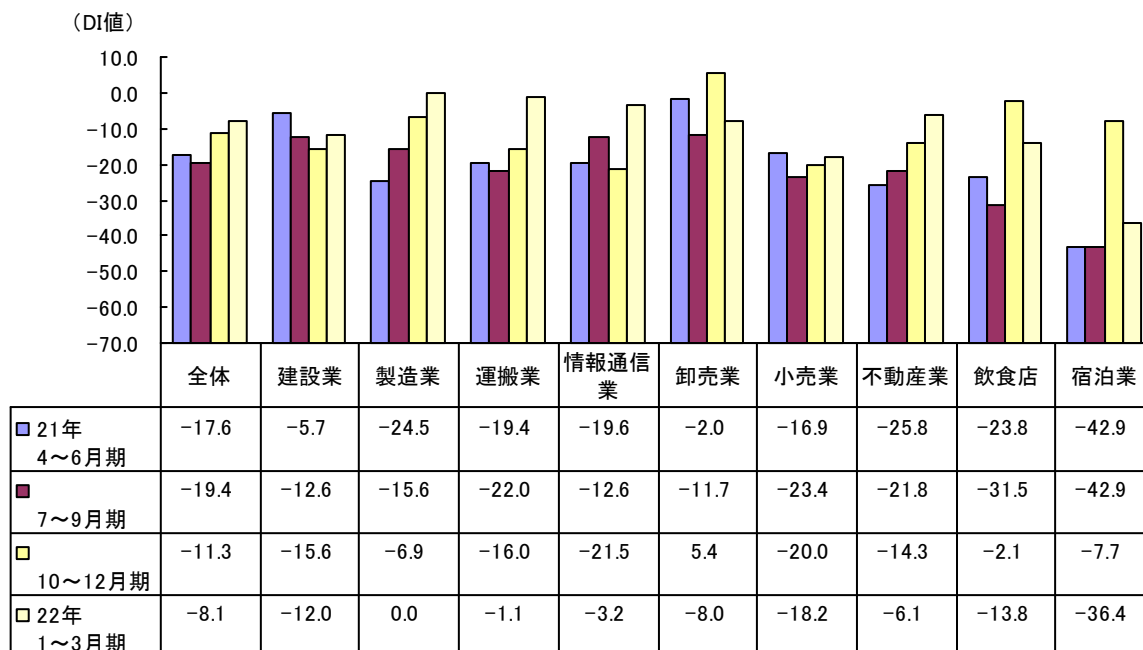
22年1月～3月の港区中小企業の採算（経常利益）DI（採算（経常利益）が「増加」とした企業割合－「減少」とした企業割合）は、▲32と幾分減少を強めた。

業種別の採算（経常利益）DIをみると、製造業（▲24→▲26）は2ポイント減とわずかに減益幅が拡大、運搬業（▲48→▲29→▲42）は大幅に減益幅を縮小した前期から一転し13ポイント減、飲食店（▲28→▲41）も13ポイント減で共に大幅に減益幅が拡大した。卸売業（▲17→▲37）は20ポイント減で非常に減益幅が拡大した。

宿泊業（▲46→▲46）はほぼ前期並みであった。小売業（▲42→▲40）は2ポイント増、建設業（▲34→▲30）は4ポイント増、情報通信業（▲17→▲12）は5ポイント増といずれも減益幅が多少縮小した。不動産業（▲36→▲26）は10ポイント増と大きく改善傾向が見られた。

資金繰り DI

資金繰りは全体ではやや改善、宿泊業の厳しさが非常に強まる



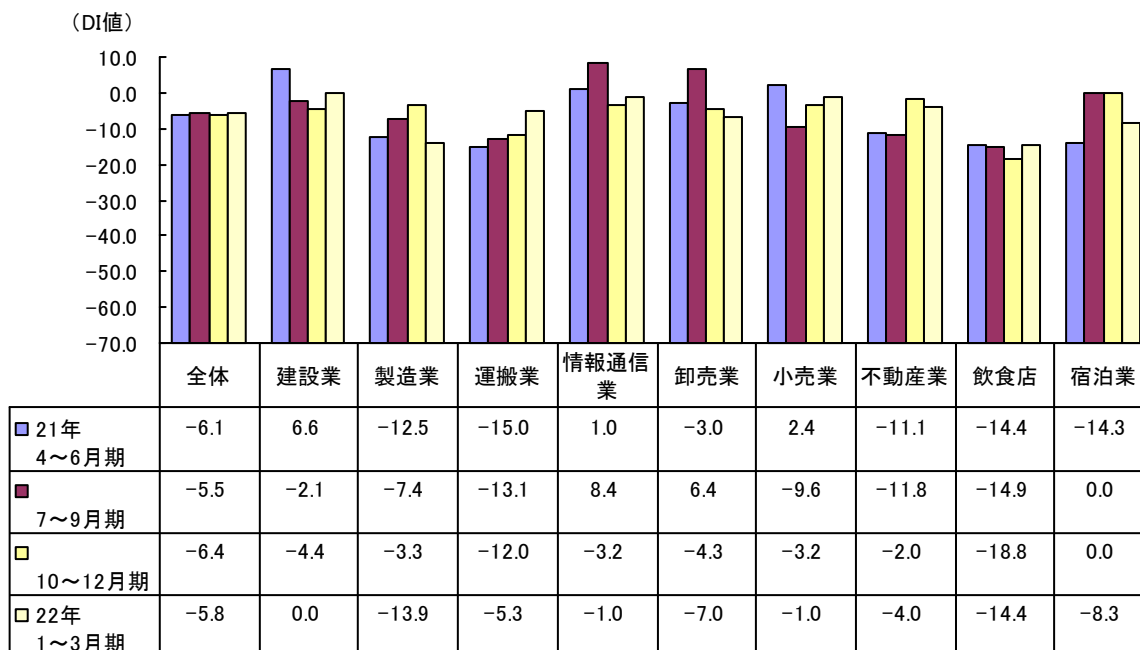
22年1月～3月の港区中小企業の資金繰りDI（資金繰りが「良い」とした企業割合－「悪い」とした企業割合）は、▲8と厳しさがやや和らいだ。

業種別の資金繰りDIをみると、卸売業（▲12→5→▲8）はかなり容易になった前期から一転し、13ポイント減とかなり苦しい状況に転じた。飲食店（▲32→▲2→▲14）、宿泊業（▲43→▲8→▲36）も非常に改善した前期から一転、飲食店は12ポイント減とかなり窮屈感が強まり、宿泊業は28ポイント減と非常に厳しさが増した。

一方、建設業（▲16→▲12）は4ポイント増、小売業（▲20→▲18）は2ポイント増と厳しさが幾分和らいだ。製造業（▲7→0）は7ポイント増、不動産業（▲14→▲6）は8ポイント増、運搬業（▲16→▲1）は15ポイント増、情報通信業（▲22→▲3）は19ポイント増と、いずれも厳しさが大きく和らいている。

雇用人員 DI

雇用人員は、全体では第 1 四半期より年間通じてほぼ変わらず



22年1月～3月の港区中小企業の雇用人員DI（雇用が「増加」とした企業割合－「減少」とした企業割合）は、▲6と前期同様の減少傾向で推移した。

業種別の雇用人員DIをみると、製造業（▲7→▲3→▲14）はやや減少傾向が弱まった前期から一転、11ポイント減と大きく減少幅を拡大した。飲食店（▲15→▲19→▲14）はやや減少傾向を強めた前期から一転、5ポイント増とやや減少傾向を弱め、前々期並みの水準となった。情報通信業（8→▲3→▲1）も、大きく減少に転じた前期から一転、2ポイント増とわずかに減少幅を縮小した。

建設業（▲4→0）は4ポイント増、小売業（▲3→▲1）は2ポイント増と、共に減少幅が幾分縮小した。運搬業（▲12→▲5）は7ポイント増とかなり減少幅が縮小した。

不動産業（▲2→▲4）は2ポイント減、卸売業（▲4→▲7）は3ポイント減と若干、宿泊業（0→▲8）は8ポイント減で大幅に減少幅が拡大した。

全体

中小企業景況調査 転記表

平成 22 年 1～3 月期

地域名:港区

注:各項目の右側は、前期調査における予想(計画)値です。

調査期		21年 4～6月期	21年 7～9月期	21年 10～12月期	22年 1～3月期	対 前期比	22年 4～6月期 (予想)		
業況	良い	14.6	11.6	16.0	15.1	11.8	15.6	12.0	18.3
	普通	27.1	32.8	40.3	33.9	41.1	40.0	44.1	47.6
	悪い	58.2	55.6	43.7	51.0	47.0	44.4	43.9	34.1
	D・I	▲ 43.6	▲ 44.0	▲ 27.7	▲ 35.9	▲ 35.2	▲ 28.8	▲ 31.9	7.1
売上高	増加	16.3	14.9		20.2		17.5		
	変らず	27.2	27.9		35.1		33.9		
	減少	56.5	57.2		44.7		48.6		
	D・I	▲ 40.1	▲ 42.4		▲ 24.4		▲ 31.1		▲ 6.7
経常利益	増加	15.3	14.3		16.0		14.3		
	変らず	28.2	31.7		39.2		39.6		
	減少	56.5	54.0		44.8		46.1		
	D・I	▲ 41.2	▲ 39.7		▲ 28.8		▲ 31.8		▲ 3.0
資金繰り	増加	18.3	13.9		17.1		20.1		
	変らず	45.7	52.8		54.5		51.7		
	減少	36.0	33.3		28.4		28.2		
	D・I	▲ 17.6	▲ 19.4		▲ 11.3		▲ 8.1		3.2
雇用人員	増加	12.6	10.3		7.3		6.3		
	変らず	68.7	73.8		79.1		81.6		
	減少	18.7	15.8		13.7		12.1		
	D・I	▲ 6.1	▲ 5.5		▲ 6.4		▲ 5.8		0.6
有効回答事業所数		777		786		771		800	

建設業

中小企業景況調査 転記表

平成 22 年 1～3 月期

地域名:港区

注:各項目の右側は、前期調査における予想(計画)値です。

調査期		21年 4～6月期	21年 7～9月期	21年 10～12月期	22年 1～3月期	対 前期比	22年 4～6月期 (予想)		
業況	良い	13.2	9.3	16.0	8.9	10.4	14.9	8.9	17.8
	普通	36.8	36.1	34.0	40.0	37.5	40.6	46.7	35.6
	悪い	50.0	54.6	50.0	51.1	52.1	44.6	44.4	46.5
	D・I	▲ 36.8	▲ 45.4	▲ 34.0	▲ 42.2	▲ 41.7	▲ 29.7	▲ 35.6	12.5
売上高	増加	17.0	14.9		18.9		22.8		
	変らず	28.3	28.7		32.2		28.7		
	減少	54.7	56.4		48.9		48.5		
	D・I	▲ 37.7	▲ 41.5		▲ 30.0		▲ 25.7		4.3
経常利益	増加	13.3	11.7		12.2		17.2		
	変らず	27.6	31.9		41.1		35.4		
	減少	59.0	56.4		46.7		47.5		
	D・I	▲ 45.7	▲ 44.7		▲ 34.4		▲ 30.3		4.1
資金繰り	増加	20.8	16.8		15.6		24.0		
	変らず	52.8	53.7		53.3		40.0		
	減少	26.4	29.5		31.1		36.0		
	D・I	▲ 5.7	▲ 12.6		▲ 15.6		▲ 12.0		3.6
雇用人員	増加	23.6	14.4		10.0		7.9		
	変らず	59.4	69.1		75.6		84.2		
	減少	17.0	16.5		14.4		7.9		
	D・I	6.6	▲ 2.1		▲ 4.4		0.0		4.4
有効回答事業所数		99		97		90		101	

地域名:港区

注:各項目の右側は、前期調査における予想(計画)値です。

項目	調査期	21年 4～6月期	21年 7～9月期	21年 10～12月期	22年 1～3月期	対 前期比	22年 4～6月期 (予想)		
業況	良い	13.5	17.0	15.4	16.7	14.9	18.8	10.2	22.8
	普通	26.0	39.4	35.6	30.0	47.9	32.7	51.1	46.5
	悪い	60.6	43.6	49.0	53.3	37.2	48.5	38.6	30.7
	D・I	▲ 47.1	▲ 26.6	▲ 33.7	▲ 36.7	▲ 22.3	▲ 29.7	▲ 28.4	7.0
売上高	増加	16.3	21.5		19.3		17.8		
	変らず	23.1	24.7		36.4		35.6		
	減少	60.6	53.8		44.3		46.5		
	D・I	▲ 44.2	▲ 32.3		▲ 25.0		▲ 28.7		▲ 3.7
経常利益	増加	17.5	18.3		16.5		12.9		
	変らず	24.3	30.1		43.5		48.5		
	減少	58.3	51.6		40.0		38.6		
	D・I	▲ 40.8	▲ 33.3		▲ 23.5		▲ 25.7		▲ 2.2
資金繰り	増加	18.6	22.2		18.4		21.8		
	変らず	38.2	40.0		56.3		56.4		
	減少	43.1	37.8		25.3		21.8		
	D・I	▲ 24.5	▲ 15.6		▲ 6.9		0.0		6.9
雇用人員	増加	8.7	9.6		8.8		4.0		
	変らず	70.2	73.4		79.1		78.2		
	減少	21.2	17.0		12.1		17.8		
	D・I	▲ 12.5	▲ 7.4		▲ 3.3		▲ 13.9		▲ 10.6
有効回答事業所数	96	94	91	101					

地域名:港区

注:各項目の右側は、前期調査における予想(計画)値です。

項目	調査期	21年 4～6月期	21年 7～9月期	21年 10～12月期	22年 1～3月期	対 前期比	22年 4～6月期 (予想)		
業況	良い	11.0	5.9	11.0	15.0	8.9	9.6	8.0	17.0
	普通	17.4	29.7	34.9	28.0	39.6	42.6	50.0	44.7
	悪い	71.6	64.4	54.1	57.0	51.5	47.9	42.0	38.3
	D・I	▲ 60.6	▲ 58.4	▲ 43.1	▲ 42.0	▲ 42.6	▲ 38.3	▲ 34.0	3.7
売上高	増加	13.0	7.0		21.0		13.7		
	変らず	17.6	24.0		35.0		31.6		
	減少	69.4	69.0		44.0		54.7		
	D・I	▲ 56.5	▲ 62.0		▲ 23.0		▲ 41.1		▲ 18.1
経常利益	増加	13.2	8.0		17.0		11.7		
	変らず	17.0	36.0		37.0		35.1		
	減少	69.8	56.0		46.0		53.2		
	D・I	▲ 56.6	▲ 48.0		▲ 29.0		▲ 41.5		▲ 12.5
資金繰り	増加	16.7	10.0		11.0		22.1		
	変らず	47.2	58.0		62.0		54.7		
	減少	36.1	32.0		27.0		23.2		
	D・I	▲ 19.4	▲ 22.0		▲ 16.0		▲ 1.1		14.9
雇用人員	増加	5.6	6.1		6.0		5.3		
	変らず	73.8	74.7		76.0		84.2		
	減少	20.6	19.2		18.0		10.5		
	D・I	▲ 15.0	▲ 13.1		▲ 12.0		▲ 5.3		6.7
有効回答事業所数	101	101	100	95					

注:各項目の右側は、前期調査における予想(計画)値です。

調査期		21年 4～6月期	21年 7～9月期	21年 10～12月期	22年 1～3月期	対 前期比	22年 4～6月期 (予想)		
項目									
業況	良い	14.2	18.9	20.8	18.3	15.8	17.2	19.4	14.3
	普通	40.6	41.1	45.3	47.3	49.5	60.6	49.5	64.3
	悪い	45.3	40.0	34.0	34.4	34.7	22.2	31.2	21.4
	D・I	▲ 31.1	▲ 21.1	▲ 13.2	▲ 16.1	▲ 18.9	▲ 5.1	▲ 11.8	11.0
売上高	増加	20.4	18.9		20.9		21.4		
	変らず	32.0	42.1		48.4		45.9		
	減少	47.6	38.9		30.8		32.7		
	D・I	▲ 27.2	▲ 20.0		▲ 9.9		▲ 11.2		▲ 1.3
経常利益	増加	19.0	16.8		20.4		17.2		
	変らず	34.0	43.2		41.9		53.8		
	減少	47.0	40.0		37.6		29.0		
	D・I	▲ 28.0	▲ 23.2		▲ 17.2		▲ 11.8		5.4
資金繰り	増加	17.6	15.8		17.2		20.0		
	変らず	45.1	55.8		44.1		56.8		
	減少	37.3	28.4		38.7		23.2		
	D・I	▲ 19.6	▲ 12.6		▲ 21.5		▲ 3.2		18.3
雇用人員	増加	15.2	20.0		9.7		12.2		
	変らず	70.5	68.4		77.4		74.5		
	減少	14.3	11.6		12.9		13.3		
	D・I	1.0	8.4		▲ 3.2		▲ 1.0		2.2
有効回答事業所数		98	95	93	101				

注:各項目の右側は、前期調査における予想(計画)値です。

調査期		21年 4～6月期	21年 7～9月期	21年 10～12月期	22年 1～3月期	対 前期比	22年 4～6月期 (予想)		
項目									
業況	良い	17.0	17.0	17.8	18.3	19.1	22.8	16.0	26.0
	普通	26.0	36.2	51.5	31.2	41.5	30.7	39.4	50.0
	悪い	57.0	46.8	30.7	50.5	39.4	46.5	44.7	24.0
	D・I	▲ 40.0	▲ 29.8	▲ 12.9	▲ 32.3	▲ 20.2	▲ 23.8	▲ 28.7	8.5
売上高	増加	21.8	20.2		23.9		20.0		
	変らず	27.7	33.0		33.7		30.0		
	減少	50.5	46.8		42.4		50.0		
	D・I	▲ 28.7	▲ 26.6		▲ 18.5		▲ 30.0		▲ 11.5
経常利益	増加	19.0	20.4		21.7		15.0		
	変らず	28.0	40.9		39.1		33.0		
	減少	53.0	38.7		39.1		52.0		
	D・I	▲ 34.0	▲ 18.3		▲ 17.4		▲ 37.0		▲ 19.6
資金繰り	増加	25.3	13.8		21.5		15.0		
	変らず	47.5	60.6		62.4		62.0		
	減少	27.3	25.5		16.1		23.0		
	D・I	▲ 2.0	▲ 11.7		5.4		▲ 8.0		▲ 13.4
雇用人員	増加	12.9	12.8		3.2		4.0		
	変らず	71.3	80.9		89.4		85.0		
	減少	15.8	6.4		7.4		11.0		
	D・I	▲ 3.0	6.4		▲ 4.3		▲ 7.0		▲ 2.7
有効回答事業所数		96	94	95	101				

地域名: 港区

注: 各項目の右側は、前期調査における予想(計画)値です。

調査期		21年 4～6月期	21年 7～9月期	21年 10～12月期	22年 1～3月期	対 前期比	22年 4～6月期 (予想)		
項目									
業況	良い	15.5	10.5	16.7	20.2	10.5	12.1	16.1	13.1
	普通	26.2	26.3	50.0	25.5	43.2	32.3	28.0	43.4
	悪い	58.3	63.2	33.3	54.3	46.3	55.6	55.9	43.4
	D・I	▲ 42.9	▲ 52.6	▲ 16.7	▲ 34.0	▲ 35.8	▲ 43.4	▲ 39.8	▲ 9.4
売上高	増加	24.4	14.7		24.7		18.4		
	変らず	29.3	29.5		29.0		26.5		
	減少	46.3	55.8		46.2		55.1		
	D・I	▲ 22.0	▲ 41.1		▲ 21.5		▲ 36.7		▲ 15.2
経常利益	増加	24.7	17.9		14.3		15.2		
	変らず	27.2	25.3		29.7		29.3		
	減少	48.1	56.8		56.0		55.6		
	D・I	▲ 23.5	▲ 38.9		▲ 41.8		▲ 40.4		1.4
資金繰り	増加	14.5	13.8		18.9		18.2		
	変らず	54.2	48.9		42.2		45.5		
	減少	31.3	37.2		38.9		36.4		
	D・I	▲ 16.9	▲ 23.4		▲ 20.0		▲ 18.2		1.8
雇用人員	増加	11.9	9.6		10.6		8.1		
	変らず	78.6	71.3		75.5		82.8		
	減少	9.5	19.1		13.8		9.1		
	D・I	2.4	▲ 9.6		▲ 3.2		▲ 1.0		2.2
有効回答事業所数		82	95	94	99				

地域名: 港区

注: 各項目の右側は、前期調査における予想(計画)値です。

調査期		21年 4～6月期	21年 7～9月期	21年 10～12月期	22年 1～3月期	対 前期比	22年 4～6月期 (予想)		
項目									
業況	良い	11.1	7.8	12.1	9.1	7.8	13.1	8.2	17.3
	普通	30.3	36.3	36.4	43.4	34.3	49.5	50.0	51.0
	悪い	58.6	55.9	51.5	47.5	57.8	37.4	41.8	31.6
	D・I	▲ 47.5	▲ 48.0	▲ 39.4	▲ 38.4	▲ 50.0	▲ 24.2	▲ 33.7	14.2
売上高	増加	7.1	13.7		10.2		12.2		
	変らず	34.7	26.5		46.9		48.0		
	減少	58.2	59.8		42.9		39.8		
	D・I	▲ 51.0	▲ 46.1		▲ 32.7		▲ 27.6		5.1
経常利益	増加	6.3	10.8		6.1		11.2		
	変らず	40.6	31.4		52.0		52.0		
	減少	53.1	57.8		41.8		36.7		
	D・I	▲ 46.9	▲ 47.1		▲ 35.7		▲ 25.5		10.2
資金繰り	増加	15.5	12.9		10.2		15.3		
	変らず	43.3	52.5		65.3		63.3		
	減少	41.2	34.7		24.5		21.4		
	D・I	▲ 25.8	▲ 21.8		▲ 14.3		▲ 6.1		8.2
雇用人員	増加	5.1	5.9		5.1		2.0		
	変らず	78.8	76.5		87.8		91.9		
	減少	16.2	17.6		7.1		6.1		
	D・I	▲ 11.1	▲ 11.8		▲ 2.0		▲ 4.0		▲ 2.0
有効回答事業所数		94	102	99	100				

飲食店
地域名:港区

中小企業景況調査 転記表

平成22年1~3月期

注:各項目の右側は、前期調査における予想(計画)値です。

調査期		21年 4~6月期	21年 7~9月期	21年 10~12月期	22年 1~3月期	対 前期比	22年 4~6月期 (予想)
項目							
業況	良い	23.1	7.4	19.4	15.6	9.6	15.7
	普通	14.4	18.1	35.9	24.0	34.0	29.2
	悪い	62.5	74.5	44.7	60.4	56.4	55.1
	D・I	▲ 39.4	▲ 67.0	▲ 25.2	▲ 44.8	▲ 46.8	▲ 39.3
売上高	増加	14.4	10.6	25.0	12.5		
	変らず	24.0	13.8	19.8	25.0		
	減少	61.5	75.5	55.2	62.5		
	D・I	▲ 47.1	▲ 64.9	▲ 30.2	▲ 50.0	▲ 19.8	
経常利益	増加	13.0	12.9	20.0	15.6		
	変らず	27.0	14.0	31.6	27.8		
	減少	60.0	73.1	48.4	56.7		
	D・I	▲ 47.0	▲ 60.2	▲ 28.4	▲ 41.1	▲ 12.7	
資金繰り	増加	18.8	8.7	25.0	27.6		
	変らず	38.6	51.1	47.9	31.0		
	減少	42.6	40.2	27.1	41.4		
	D・I	▲ 23.8	▲ 31.5	▲ 2.1	▲ 13.8	▲ 11.7	
雇用人員	増加	17.3	4.3	5.2	6.7		
	変らず	51.0	76.6	70.8	72.2		
	減少	31.7	19.1	24.0	21.1		
	D・I	▲ 14.4	▲ 14.9	▲ 18.8	▲ 14.4	4.4	
有効回答事業所数		98	94	96	90		

宿泊業
地域名:港区

中小企業景況調査 転記表

平成22年1~3月期

注:各項目の右側は、前期調査における予想(計画)値です。

調査期		21年 4~6月期	21年 7~9月期	21年 10~12月期	22年 1~3月期	対 前期比	22年 4~6月期 (予想)
項目							
業況	良い	7.1	7.1	7.1	7.7	0.0	16.7
	普通	21.4	28.6	50.0	46.2	57.1	50.0
	悪い	71.4	64.3	42.9	46.2	42.9	33.3
	D・I	▲ 64.3	▲ 57.1	▲ 35.7	▲ 38.5	▲ 42.9	▲ 16.7
売上高	増加	0.0	0.0	7.7	18.2		
	変らず	42.9	35.7	30.8	27.3		
	減少	57.1	64.3	61.5	54.5		
	D・I	▲ 57.1	▲ 64.3	▲ 53.8	▲ 36.4	17.4	
経常利益	増加	0.0	0.0	15.4	0.0		
	変らず	35.7	38.5	23.1	54.5		
	減少	64.3	61.5	61.5	45.5		
	D・I	▲ 64.3	▲ 61.5	▲ 46.2	▲ 45.5	0.7	
資金繰り	増加	7.1	0.0	15.4	0.0		
	変らず	42.9	57.1	61.5	63.6		
	減少	50.0	42.9	23.1	36.4		
	D・I	▲ 42.9	▲ 42.9	▲ 7.7	▲ 36.4	▲ 28.7	
雇用人員	増加	14.3	14.3	7.7	8.3		
	変らず	57.1	71.4	84.6	75.0		
	減少	28.6	14.3	7.7	16.7		
	D・I	▲ 14.3	0.0	0.0	▲ 8.3	▲ 8.3	
有効回答事業所数		13	14	13	12		

調査の概要

1. 調査時期 平成 22 年 3 月
2. 調査方法 電話取材調査
3. 調査の対象と回収状況

	調査対象 企業数	有効回答 企業数	回答率 (%)
建設業	156	101	64.7%
製造業	157	101	64.3%
運搬業	135	95	70.4%
情報通信業	157	101	64.3%
卸売業	159	101	63.5%
小売業	159	99	62.3%
不動産業	179	100	55.9%
飲食店	131	90	68.7%
宿泊業	13	12	92.3%
合計	1,246	800	64.2%

港区産業・地域振興支援部
〒105-8511 東京都港区芝公園1丁目5番25号
TEL 03(3578)2111