

◆ 港区 ◆

中小企業の景況

平成21年度第3・四半期

(平成21年10月～12月)

目 次

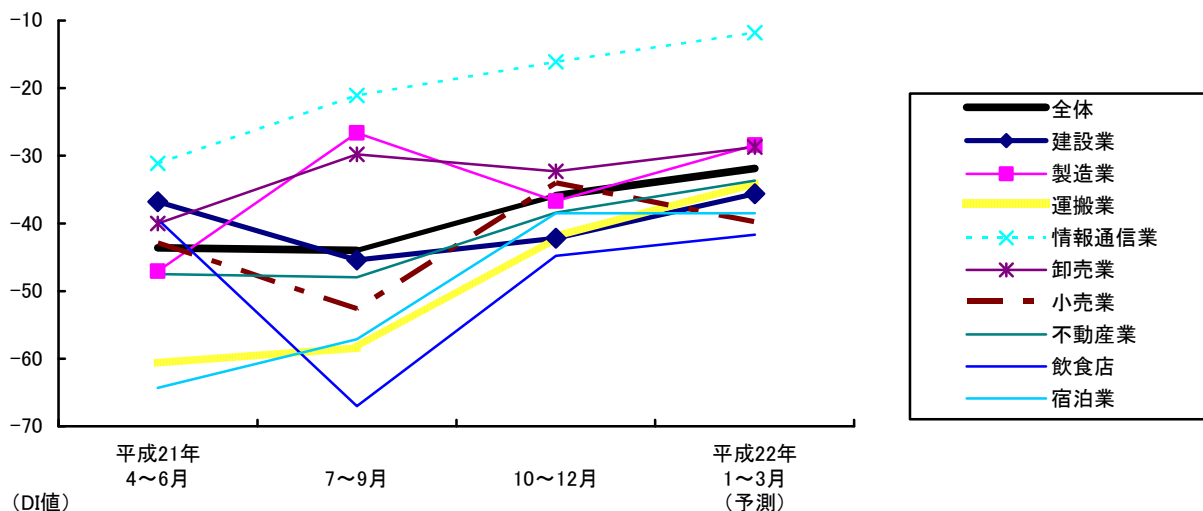
| | |
|-------------|----|
| 業況DI・見通しDI | 1 |
| 売上高DI | 2 |
| 採算(経常利益)DI | 3 |
| 資金繰りDI | 4 |
| 雇人員DI | 5 |
| 中小企業景況調査転記表 | 6 |
| 調査の概要 | 11 |

港区産業・地域振興支援部

調査実施機関 株式会社 東京商工リサーチ

業況DI・見通しDI

業況：情報通信業、運搬業、宿泊業が2期連続で改善
見通し：小売業、宿泊業を除き全般的に改善



| | 前期 (21.7~9) | 今期 (21.10~12) | 増減 | 今後3ヶ月の 見通し |
|-------|----------------|------------------|-------|---------------|
| 建設業 | -45.4 | -42.2 | 3.2 | -35.6 |
| 製造業 | -26.6 | -36.7 | -10.1 | -28.4 |
| 運搬業 | -58.4 | -42.0 | 16.4 | -34.0 |
| 情報通信業 | -21.1 | -16.1 | 5.0 | -11.8 |
| 卸売業 | -29.8 | -32.3 | -2.5 | -28.7 |
| 小売業 | -52.6 | -34.0 | 18.6 | -39.8 |
| 不動産業 | -48.0 | -38.4 | 9.6 | -33.7 |
| 飲食店 | -67.0 | -44.8 | 22.2 | -41.7 |
| 宿泊業 | -57.1 | -38.5 | 18.6 | -38.5 |
| 全体 | -44.0 | -35.9 | 8.1 | -31.9 |

10月～12月の港区中小企業の業況DI（業況が「良い」とした企業割合－「悪い」とした企業割合）は、▲36と前期比8ポイント増と大きく改善した。今後3ヶ月間（22年1月～3月）の業況見通しDI（今期（10月～12月）に比べて「良い」とした企業割合－「悪い」とした企業割合）は▲32とさらにやや改善すると見込まれている。

業種別の業況DIをみると、いずれの業種も水面下ながら、情報通信業（前々期▲31→前期▲21→今期▲16）は5ポイント増と、大きく改善した前期に続き今期もやや改善した。運搬業（▲58→▲42）も16ポイント増と大幅に改善している。建設業（▲45→▲42）は3ポイント増とやや改善した。製造業（▲47→▲27→▲37）は非常に改善した前期から一転、10ポイント減と大きく悪化し、卸売業（▲30→▲32）は2ポイント減とやや厳しさが増している。小売業（▲43→▲53→▲34）は大きく悪化した前期から一転、19ポイント増と大幅に改善した。不動産業（▲48→▲38）は10ポイント増と大きく改善した。飲食店（▲67→▲45）は22ポイント増と非常に改善したが、全ての業種の中で一番低い数値となっている。宿泊業（▲57→▲39）は19ポイント増と大幅に改善した。

業種別の見通しDIは、小売業、宿泊業を除く全ての業種で改善が見込まれている。

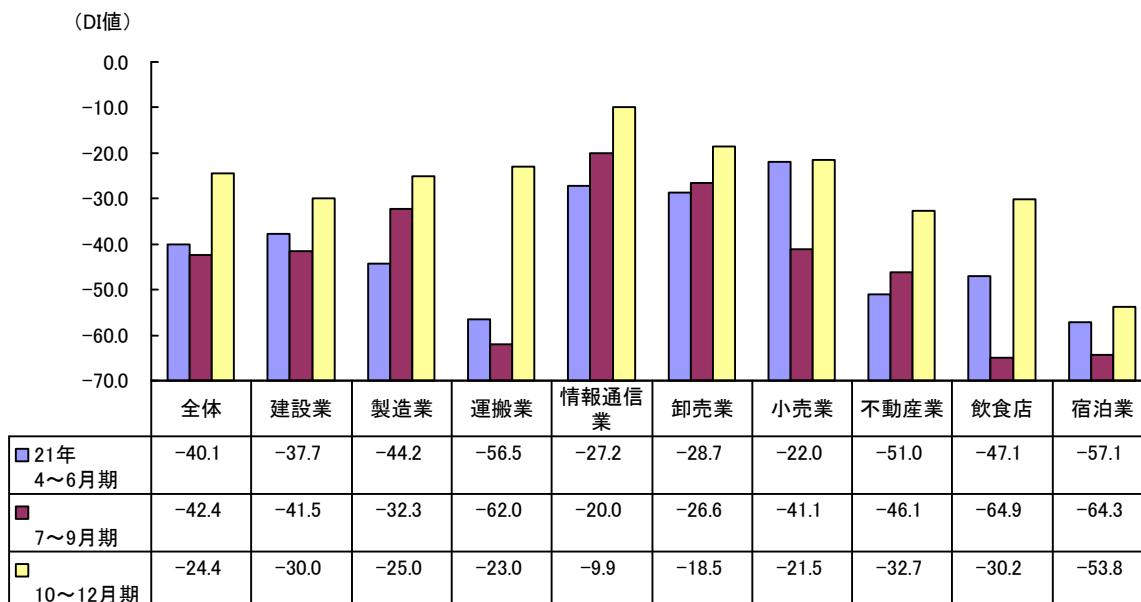
【注】

○D. I (Diffusion Indexの略)

D. I (ディーアイ) は、増加（又は「上昇」「楽」など）したと答えた企業割合から、減少（又は「下降」「苦しい」など）したと答えた企業割合を差引いた数値のことで、不変部分を除いて増加したとする企業と減少したとする企業のどちらかの力が強いかを比べて時系列的に傾向をみようとするものです。

売上高DI

売上高はいずれの業種も増加傾向を強め、運搬業、飲食店が大幅に改善した



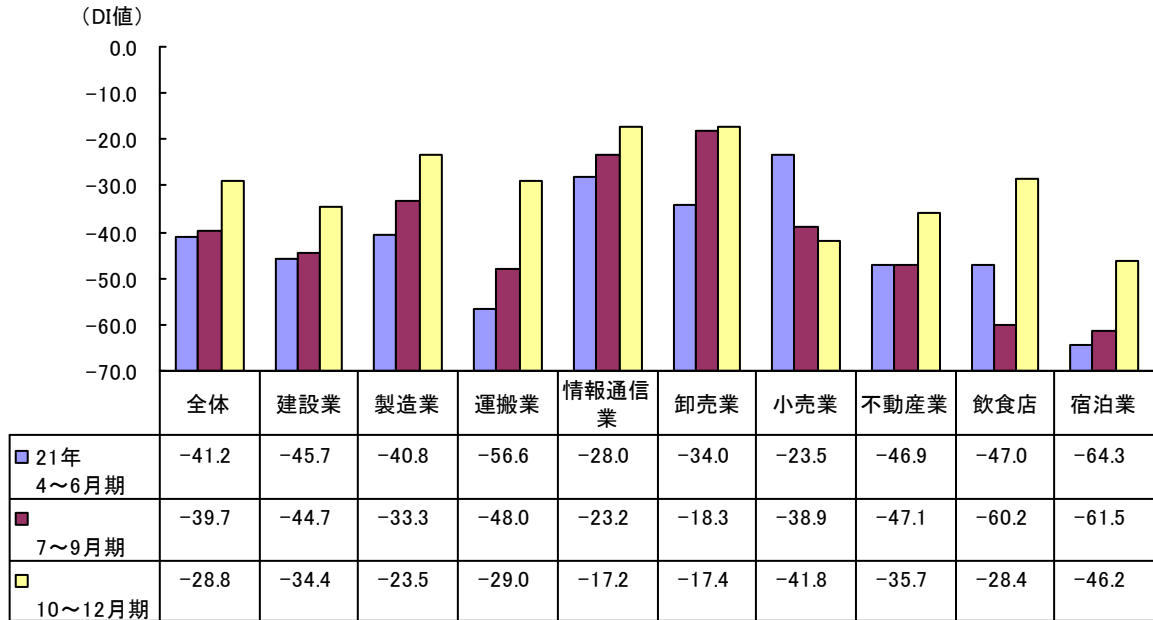
10月～12月の港区中小企業の売上高DI（売上高が「増加」とした企業割合－「減少」とした企業割合）は、▲24と大幅に減少を弱めた。

業種別の売上高DIをみると、製造業（▲44→▲32→▲25）は7ポイント増、情報通信業（▲27→▲20→▲10）は10ポイント増、卸売業（▲29→▲27→▲19）は8ポイント増、不動産業（▲51→▲46→▲33）は13ポイント増と、前期に続き今期も大きく減少幅を縮小している。

建設業（▲42→▲30）は、12ポイント増と大きく持ち直した。運搬業（▲62→▲23）は39ポイント増、飲食店（▲65→▲30）は35ポイント増と、共に非常に改善した。小売業（▲22→▲41→▲22）も19ポイント増と大幅に持ち直し、前々期の水準に推移した。宿泊業（▲64→▲54）は10ポイント増と大きく改善した。

採算（経常利益）DI

採算（経常利益）面では、小売業を除き全ての業種が改善

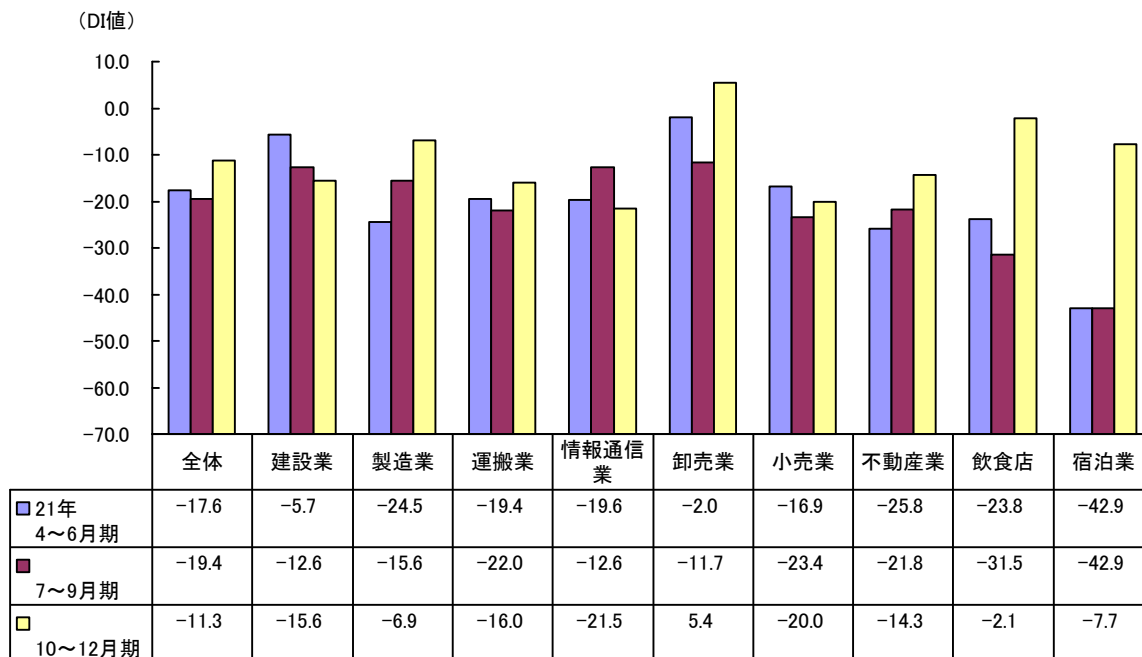


10月～12月の港区中小企業の採算（経常利益）DI（採算（経常利益）が「増加」とした企業割合－「減少」とした企業割合）は、▲29と大きく改善した。

業種別の採算（経常利益）DIをみると、製造業（▲41→▲33→▲24）は9ポイント増、運搬業（▲57→▲48→▲29）は19ポイント増、情報通信業（▲28→▲23→▲17）は6ポイント増、宿泊業（▲62→▲46）は16ポイント増と減益幅が大きく縮小している。建設業（▲45→▲34）、不動産業（▲47→▲36）は共に11ポイント増と大きく改善し、卸売業（▲18→▲17）は前期並の減益幅で推移した。売上高DIも改善が見られた飲食店（▲60→▲28）は32ポイント増と採算DIも非常に改善した。小売業（▲39→▲42）は3ポイント減と、全ての業種の中で唯一減益傾向を強めた。

資金繰りDI

資金繰りは、卸売業の大きな改善が目立った

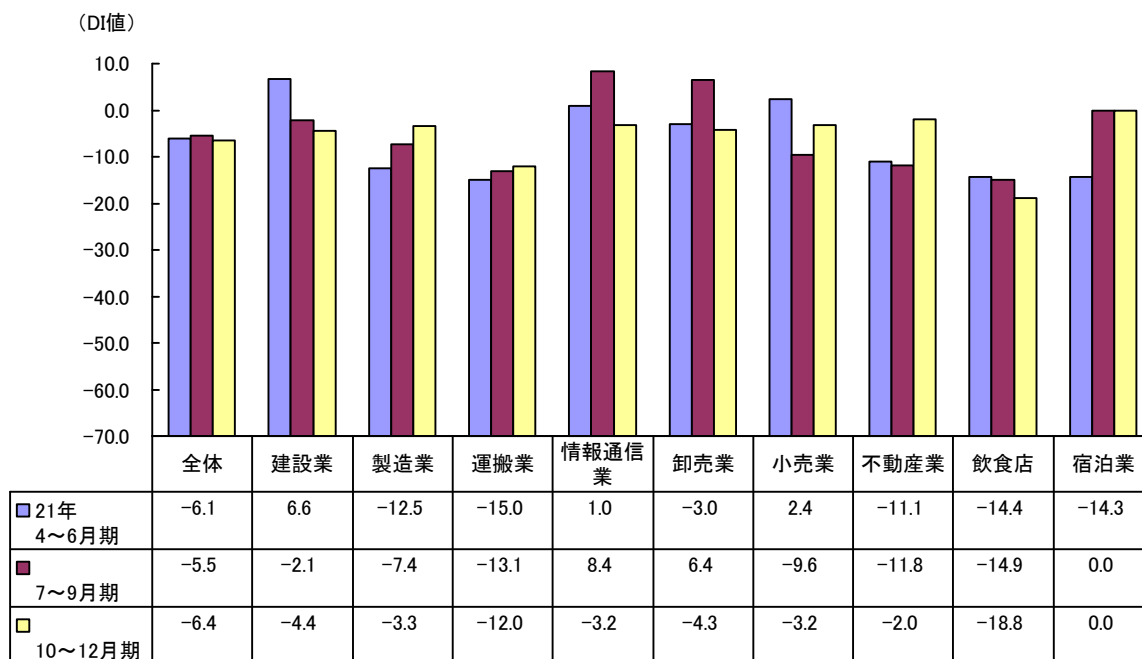


10月～12月の港区中小企業の資金繰りDI（資金繰りが「良い」とした企業割合－「悪い」とした企業割合）は、▲11と厳しさが大きく和らいだ。

業種別の資金繰りDIをみると、卸売業（▲12→5）は17ポイント増と厳しさを大きく脱した。飲食店（▲32→▲2）も30ポイント増、宿泊業（▲43→▲8）は35ポイント増と非常に窮屈感が緩和された。製造業（▲25→▲16→▲7）は9ポイント増、不動産業（▲26→▲22→▲14）は8ポイント増と、前期に続き今期も厳しさが大きく和らいでいる。一方、建設業（▲6→▲13→▲16）は3ポイント減となり、前期に続き今期もわずかではあるが厳しさが強まっている。運搬業（▲22→▲16）は6ポイント増と窮屈感が大きく緩和し、情報通信業（▲13→▲22）は窮屈感が緩和された前期から一転、9ポイント減と厳しさが大きく強まっている。小売業（▲23→▲20）は3ポイント増と厳しさが幾分和らいだ。

雇用人員 DI

雇用人員は、情報通信業、卸売業が増加から減少へ転じる



10月～12月の港区中小企業の雇用人員DI（雇用が「増加」とした企業割合－「減少」とした企業割合）は、▲6と前期同様の減少傾向で推移した。

業種別の雇用人員DIをみると、建設業（7→▲2→▲4）は2ポイント減と、増加から減少へ転じた前期から、さらに減少傾向をやや強めた。一方、製造業（▲13→▲7→▲3）は前期に続き今期も減少幅を縮小している。運搬業（▲13→▲12）は前期並の減少傾向で推移した。情報通信業（8→▲3）は11ポイント減、卸売業（6→▲4）は10ポイント減と共に増加から減少へ大きく転じ、小売業（▲10→▲3）は7ポイント増、不動産業（▲12→▲2）は10ポイント増と、共に減少傾向が大きく弱まった。飲食店（▲15→▲19）は減少傾向をやや強め、宿泊業（0→0）は前期並に推移した。

全体
地域名:港区

中小企業景況調査 転記表

平成21年10~12月期

注:各項目の右側は、前期調査における予想(計画)値です。

| 調査期 | | 21年 4~6月期 | 21年 7~9月期 | 21年 10~12月期 | 対 前期比 | 22年 1~3月期 (予想) | |
|----------|-----|--------------|--------------|----------------|----------|----------------------|-------|
| 項目 | | | | | | | |
| 業況 | 良い | 14.6 | 11.6 | 16.0 | 15.1 | 11.8 | 12.0 |
| | 普通 | 27.1 | 32.8 | 40.3 | 33.9 | 41.1 | 44.1 |
| | 悪い | 58.2 | 55.6 | 43.7 | 51.0 | 47.0 | 43.9 |
| | D・I | ▲ 43.6 | ▲ 44.0 | ▲ 27.7 | ▲ 35.9 | ▲ 35.2 | 8.1 |
| 売上高 | 増加 | 16.3 | 14.9 | | 20.2 | | |
| | 変らず | 27.2 | 27.9 | | 35.1 | | |
| | 減少 | 56.5 | 57.2 | | 44.7 | | |
| | D・I | ▲ 40.1 | ▲ 42.4 | | ▲ 24.4 | | 18.0 |
| 経常利益 | 増加 | 15.3 | 14.3 | | 16.0 | | |
| | 変らず | 28.2 | 31.7 | | 39.2 | | |
| | 減少 | 56.5 | 54.0 | | 44.8 | | |
| | D・I | ▲ 41.2 | ▲ 39.7 | | ▲ 28.8 | | 10.9 |
| 資金繰り | 増加 | 18.3 | 13.9 | | 17.1 | | |
| | 変らず | 45.7 | 52.8 | | 54.5 | | |
| | 減少 | 36.0 | 33.3 | | 28.4 | | |
| | D・I | ▲ 17.6 | ▲ 19.4 | | ▲ 11.3 | | 8.1 |
| 雇用人員 | 増加 | 12.6 | 10.3 | | 7.3 | | |
| | 変らず | 68.7 | 73.8 | | 79.1 | | |
| | 減少 | 18.7 | 15.8 | | 13.7 | | |
| | D・I | ▲ 6.1 | ▲ 5.5 | | ▲ 6.4 | | ▲ 0.9 |
| 有効回答事業所数 | | 777 | 786 | 771 | | | |

建設業
地域名:港区

中小企業景況調査 転記表

平成21年10~12月期

注:各項目の右側は、前期調査における予想(計画)値です。

| 調査期 | | 21年 4~6月期 | 21年 7~9月期 | 21年 10~12月期 | 対 前期比 | 22年 1~3月期 (予想) | |
|----------|-----|--------------|--------------|----------------|----------|----------------------|-------|
| 項目 | | | | | | | |
| 業況 | 良い | 13.2 | 9.3 | 16.0 | 8.9 | 10.4 | 8.9 |
| | 普通 | 36.8 | 36.1 | 34.0 | 40.0 | 37.5 | 46.7 |
| | 悪い | 50.0 | 54.6 | 50.0 | 51.1 | 52.1 | 44.4 |
| | D・I | ▲ 36.8 | ▲ 45.4 | ▲ 34.0 | ▲ 42.2 | ▲ 41.7 | 3.2 |
| 売上高 | 増加 | 17.0 | 14.9 | | 18.9 | | |
| | 変らず | 28.3 | 28.7 | | 32.2 | | |
| | 減少 | 54.7 | 56.4 | | 48.9 | | |
| | D・I | ▲ 37.7 | ▲ 41.5 | | ▲ 30.0 | | 11.5 |
| 経常利益 | 増加 | 13.3 | 11.7 | | 12.2 | | |
| | 変らず | 27.6 | 31.9 | | 41.1 | | |
| | 減少 | 59.0 | 56.4 | | 46.7 | | |
| | D・I | ▲ 45.7 | ▲ 44.7 | | ▲ 34.4 | | 10.3 |
| 資金繰り | 増加 | 20.8 | 16.8 | | 15.6 | | |
| | 変らず | 52.8 | 53.7 | | 53.3 | | |
| | 減少 | 26.4 | 29.5 | | 31.1 | | |
| | D・I | ▲ 5.7 | ▲ 12.6 | | ▲ 15.6 | | ▲ 3.0 |
| 雇用人員 | 増加 | 23.6 | 14.4 | | 10.0 | | |
| | 変らず | 59.4 | 69.1 | | 75.6 | | |
| | 減少 | 17.0 | 16.5 | | 14.4 | | |
| | D・I | 6.6 | ▲ 2.1 | | ▲ 4.4 | | ▲ 2.3 |
| 有効回答事業所数 | | 99 | 97 | 90 | | | |

注:各項目の右側は、前期調査における予想(計画)値です。

| 調査期 | | 21年 4～6月期 | 21年 7～9月期 | 21年 10～12月期 | 対 前期比 | 22年 1～3月期 (予想) | |
|----------|-----|--------------|--------------|----------------|----------|----------------------|--------|
| 項目 | | | | | | | |
| 業況 | 良い | 13.5 | 17.0 | 15.4 | 16.7 | 14.9 | 10.2 |
| | 普通 | 26.0 | 39.4 | 35.6 | 30.0 | 47.9 | 51.1 |
| | 悪い | 60.6 | 43.6 | 49.0 | 53.3 | 37.2 | 38.6 |
| | D・I | ▲ 47.1 | ▲ 26.6 | ▲ 33.7 | ▲ 36.7 | ▲ 22.3 | ▲ 10.1 |
| 売上高 | 増加 | 16.3 | 21.5 | | 19.3 | | |
| | 変らず | 23.1 | 24.7 | | 36.4 | | |
| | 減少 | 60.6 | 53.8 | | 44.3 | | |
| | D・I | ▲ 44.2 | ▲ 32.3 | | ▲ 25.0 | | 7.3 |
| 経常利益 | 増加 | 17.5 | 18.3 | | 16.5 | | |
| | 変らず | 24.3 | 30.1 | | 43.5 | | |
| | 減少 | 58.3 | 51.6 | | 40.0 | | |
| | D・I | ▲ 40.8 | ▲ 33.3 | | ▲ 23.5 | | 9.8 |
| 資金繰り | 増加 | 18.6 | 22.2 | | 18.4 | | |
| | 変らず | 38.2 | 40.0 | | 56.3 | | |
| | 減少 | 43.1 | 37.8 | | 25.3 | | |
| | D・I | ▲ 24.5 | ▲ 15.6 | | ▲ 6.9 | | 8.7 |
| 雇用人員 | 増加 | 8.7 | 9.6 | | 8.8 | | |
| | 変らず | 70.2 | 73.4 | | 79.1 | | |
| | 減少 | 21.2 | 17.0 | | 12.1 | | |
| | D・I | ▲ 12.5 | ▲ 7.4 | | ▲ 3.3 | | 4.1 |
| 有効回答事業所数 | | 96 | 94 | 91 | | | |

注:各項目の右側は、前期調査における予想(計画)値です。

| 調査期 | | 21年 4～6月期 | 21年 7～9月期 | 21年 10～12月期 | 対 前期比 | 22年 1～3月期 (予想) | |
|----------|-----|--------------|--------------|----------------|----------|----------------------|------|
| 項目 | | | | | | | |
| 業況 | 良い | 11.0 | 5.9 | 11.0 | 15.0 | 8.9 | 8.0 |
| | 普通 | 17.4 | 29.7 | 34.9 | 28.0 | 39.6 | 50.0 |
| | 悪い | 71.6 | 64.4 | 54.1 | 57.0 | 51.5 | 42.0 |
| | D・I | ▲ 60.6 | ▲ 58.4 | ▲ 43.1 | ▲ 42.0 | ▲ 42.6 | 16.4 |
| 売上高 | 増加 | 13.0 | 7.0 | | 21.0 | | |
| | 変らず | 17.6 | 24.0 | | 35.0 | | |
| | 減少 | 69.4 | 69.0 | | 44.0 | | |
| | D・I | ▲ 56.5 | ▲ 62.0 | | ▲ 23.0 | | 39.0 |
| 経常利益 | 増加 | 13.2 | 8.0 | | 17.0 | | |
| | 変らず | 17.0 | 36.0 | | 37.0 | | |
| | 減少 | 69.8 | 56.0 | | 46.0 | | |
| | D・I | ▲ 56.6 | ▲ 48.0 | | ▲ 29.0 | | 19.0 |
| 資金繰り | 増加 | 16.7 | 10.0 | | 11.0 | | |
| | 変らず | 47.2 | 58.0 | | 62.0 | | |
| | 減少 | 36.1 | 32.0 | | 27.0 | | |
| | D・I | ▲ 19.4 | ▲ 22.0 | | ▲ 16.0 | | 6.0 |
| 雇用人員 | 増加 | 5.6 | 6.1 | | 6.0 | | |
| | 変らず | 73.8 | 74.7 | | 76.0 | | |
| | 減少 | 20.6 | 19.2 | | 18.0 | | |
| | D・I | ▲ 15.0 | ▲ 13.1 | | ▲ 12.0 | | 1.1 |
| 有効回答事業所数 | | 101 | 101 | 100 | | | |

注:各項目の右側は、前期調査における予想(計画)値です。

| 調査期 | | 21年 4～6月期 | 21年 7～9月期 | 21年 10～12月期 | 対 前期比 | 22年 1～3月期 (予想) | |
|----------|-----|--------------|--------------|----------------|----------|----------------------|--------|
| 項目 | | | | | | | |
| 業況 | 良い | 14.2 | 18.9 | 20.8 | 18.3 | 15.8 | 19.4 |
| | 普通 | 40.6 | 41.1 | 45.3 | 47.3 | 49.5 | 49.5 |
| | 悪い | 45.3 | 40.0 | 34.0 | 34.4 | 34.7 | 31.2 |
| | D・I | ▲ 31.1 | ▲ 21.1 | ▲ 13.2 | ▲ 16.1 | ▲ 18.9 | 5.0 |
| 売上高 | 増加 | 20.4 | 18.9 | | 20.9 | | |
| | 変らず | 32.0 | 42.1 | | 48.4 | | |
| | 減少 | 47.6 | 38.9 | | 30.8 | | |
| | D・I | ▲ 27.2 | ▲ 20.0 | | ▲ 9.9 | | 10.1 |
| 経常利益 | 増加 | 19.0 | 16.8 | | 20.4 | | |
| | 変らず | 34.0 | 43.2 | | 41.9 | | |
| | 減少 | 47.0 | 40.0 | | 37.6 | | |
| | D・I | ▲ 28.0 | ▲ 23.2 | | ▲ 17.2 | | 6.0 |
| 資金繰り | 増加 | 17.6 | 15.8 | | 17.2 | | |
| | 変らず | 45.1 | 55.8 | | 44.1 | | |
| | 減少 | 37.3 | 28.4 | | 38.7 | | |
| | D・I | ▲ 19.6 | ▲ 12.6 | | ▲ 21.5 | | ▲ 8.9 |
| 雇用人員 | 増加 | 15.2 | 20.0 | | 9.7 | | |
| | 変らず | 70.5 | 68.4 | | 77.4 | | |
| | 減少 | 14.3 | 11.6 | | 12.9 | | |
| | D・I | 1.0 | 8.4 | | ▲ 3.2 | | ▲ 11.6 |
| 有効回答事業所数 | | 98 | 95 | 93 | | | |

注:各項目の右側は、前期調査における予想(計画)値です。

| 調査期 | | 21年 4～6月期 | 21年 7～9月期 | 21年 10～12月期 | 対 前期比 | 22年 1～3月期 (予想) | |
|----------|-----|--------------|--------------|----------------|----------|----------------------|--------|
| 項目 | | | | | | | |
| 業況 | 良い | 17.0 | 17.0 | 17.8 | 18.3 | 19.1 | 16.0 |
| | 普通 | 26.0 | 36.2 | 51.5 | 31.2 | 41.5 | 39.4 |
| | 悪い | 57.0 | 46.8 | 30.7 | 50.5 | 39.4 | 44.7 |
| | D・I | ▲ 40.0 | ▲ 29.8 | ▲ 12.9 | ▲ 32.3 | ▲ 20.2 | ▲ 2.5 |
| 売上高 | 増加 | 21.8 | 20.2 | | 23.9 | | |
| | 変らず | 27.7 | 33.0 | | 33.7 | | |
| | 減少 | 50.5 | 46.8 | | 42.4 | | |
| | D・I | ▲ 28.7 | ▲ 26.6 | | ▲ 18.5 | | 8.1 |
| 経常利益 | 増加 | 19.0 | 20.4 | | 21.7 | | |
| | 変らず | 28.0 | 40.9 | | 39.1 | | |
| | 減少 | 53.0 | 38.7 | | 39.1 | | |
| | D・I | ▲ 34.0 | ▲ 18.3 | | ▲ 17.4 | | 0.9 |
| 資金繰り | 増加 | 25.3 | 13.8 | | 21.5 | | |
| | 変らず | 47.5 | 60.6 | | 62.4 | | |
| | 減少 | 27.3 | 25.5 | | 16.1 | | |
| | D・I | ▲ 2.0 | ▲ 11.7 | | 5.4 | | 17.1 |
| 雇用人員 | 増加 | 12.9 | 12.8 | | 3.2 | | |
| | 変らず | 71.3 | 80.9 | | 89.4 | | |
| | 減少 | 15.8 | 6.4 | | 7.4 | | |
| | D・I | ▲ 3.0 | 6.4 | | ▲ 4.3 | | ▲ 10.7 |
| 有効回答事業所数 | | 96 | 94 | 95 | | | |

注:各項目の右側は、前期調査における予想(計画)値です。

| 調査期 | | 21年 4～6月期 | 21年 7～9月期 | 21年 10～12月期 | 対 前期比 | 22年 1～3月期 (予想) | |
|----------|-----|--------------|--------------|----------------|----------|----------------------|-------|
| 項目 | | | | | | | |
| 業況 | 良い | 15.5 | 10.5 | 16.7 | 20.2 | 10.5 | 16.1 |
| | 普通 | 26.2 | 26.3 | 50.0 | 25.5 | 43.2 | 28.0 |
| | 悪い | 58.3 | 63.2 | 33.3 | 54.3 | 46.3 | 55.9 |
| | D・I | ▲ 42.9 | ▲ 52.6 | ▲ 16.7 | ▲ 34.0 | ▲ 35.8 | 18.6 |
| 売上高 | 増加 | 24.4 | 14.7 | | 24.7 | | |
| | 変らず | 29.3 | 29.5 | | 29.0 | | |
| | 減少 | 46.3 | 55.8 | | 46.2 | | |
| | D・I | ▲ 22.0 | ▲ 41.1 | | ▲ 21.5 | | 19.6 |
| 経常利益 | 増加 | 24.7 | 17.9 | | 14.3 | | |
| | 変らず | 27.2 | 25.3 | | 29.7 | | |
| | 減少 | 48.1 | 56.8 | | 56.0 | | |
| | D・I | ▲ 23.5 | ▲ 38.9 | | ▲ 41.8 | | ▲ 2.9 |
| 資金繰り | 増加 | 14.5 | 13.8 | | 18.9 | | |
| | 変らず | 54.2 | 48.9 | | 42.2 | | |
| | 減少 | 31.3 | 37.2 | | 38.9 | | |
| | D・I | ▲ 16.9 | ▲ 23.4 | | ▲ 20.0 | | 3.4 |
| 雇用人員 | 増加 | 11.9 | 9.6 | | 10.6 | | |
| | 変らず | 78.6 | 71.3 | | 75.5 | | |
| | 減少 | 9.5 | 19.1 | | 13.8 | | |
| | D・I | 2.4 | ▲ 9.6 | | ▲ 3.2 | | 6.4 |
| 有効回答事業所数 | | 82 | 95 | 94 | | | |

注:各項目の右側は、前期調査における予想(計画)値です。

| 調査期 | | 21年 4～6月期 | 21年 7～9月期 | 21年 10～12月期 | 対 前期比 | 22年 1～3月期 (予想) | |
|----------|-----|--------------|--------------|----------------|----------|----------------------|------|
| 項目 | | | | | | | |
| 業況 | 良い | 11.1 | 7.8 | 12.1 | 9.1 | 7.8 | 8.2 |
| | 普通 | 30.3 | 36.3 | 36.4 | 43.4 | 34.3 | 50.0 |
| | 悪い | 58.6 | 55.9 | 51.5 | 47.5 | 57.8 | 41.8 |
| | D・I | ▲ 47.5 | ▲ 48.0 | ▲ 39.4 | ▲ 38.4 | ▲ 50.0 | 9.6 |
| 売上高 | 増加 | 7.1 | 13.7 | | 10.2 | | |
| | 変らず | 34.7 | 26.5 | | 46.9 | | |
| | 減少 | 58.2 | 59.8 | | 42.9 | | |
| | D・I | ▲ 51.0 | ▲ 46.1 | | ▲ 32.7 | | 13.4 |
| 経常利益 | 増加 | 6.3 | 10.8 | | 6.1 | | |
| | 変らず | 40.6 | 31.4 | | 52.0 | | |
| | 減少 | 53.1 | 57.8 | | 41.8 | | |
| | D・I | ▲ 46.9 | ▲ 47.1 | | ▲ 35.7 | | 11.4 |
| 資金繰り | 増加 | 15.5 | 12.9 | | 10.2 | | |
| | 変らず | 43.3 | 52.5 | | 65.3 | | |
| | 減少 | 41.2 | 34.7 | | 24.5 | | |
| | D・I | ▲ 25.8 | ▲ 21.8 | | ▲ 14.3 | | 7.5 |
| 雇用人員 | 増加 | 5.1 | 5.9 | | 5.1 | | |
| | 変らず | 78.8 | 76.5 | | 87.8 | | |
| | 減少 | 16.2 | 17.6 | | 7.1 | | |
| | D・I | ▲ 11.1 | ▲ 11.8 | | ▲ 2.0 | | 9.8 |
| 有効回答事業所数 | | 94 | 102 | 99 | | | |

注:各項目の右側は、前期調査における予想(計画)値です。

| 調査期 | | 21年 4~6月期 | 21年 7~9月期 | 21年 10~12月期 | 対 前期比 | 22年 1~3月期 (予想) | |
|----------|-----|--------------|--------------|----------------|----------|----------------------|-------|
| 業況 | 良い | 23.1 | 7.4 | 19.4 | 15.6 | 9.6 | 10.4 |
| | 普通 | 14.4 | 18.1 | 35.9 | 24.0 | 34.0 | 37.5 |
| | 悪い | 62.5 | 74.5 | 44.7 | 60.4 | 56.4 | 52.1 |
| | D・I | ▲ 39.4 | ▲ 67.0 | ▲ 25.2 | ▲ 44.8 | ▲ 46.8 | 22.2 |
| 売上高 | 増加 | 14.4 | 10.6 | | 25.0 | | |
| | 変らず | 24.0 | 13.8 | | 19.8 | | |
| | 減少 | 61.5 | 75.5 | | 55.2 | | |
| | D・I | ▲ 47.1 | ▲ 64.9 | | ▲ 30.2 | | 34.7 |
| 経常利益 | 増加 | 13.0 | 12.9 | | 20.0 | | |
| | 変らず | 27.0 | 14.0 | | 31.6 | | |
| | 減少 | 60.0 | 73.1 | | 48.4 | | |
| | D・I | ▲ 47.0 | ▲ 60.2 | | ▲ 28.4 | | 31.8 |
| 資金繰り | 増加 | 18.8 | 8.7 | | 25.0 | | |
| | 変らず | 38.6 | 51.1 | | 47.9 | | |
| | 減少 | 42.6 | 40.2 | | 27.1 | | |
| | D・I | ▲ 23.8 | ▲ 31.5 | | ▲ 2.1 | | 29.4 |
| 雇用人員 | 増加 | 17.3 | 4.3 | | 5.2 | | |
| | 変らず | 51.0 | 76.6 | | 70.8 | | |
| | 減少 | 31.7 | 19.1 | | 24.0 | | |
| | D・I | ▲ 14.4 | ▲ 14.9 | | ▲ 18.8 | | ▲ 3.9 |
| 有効回答事業所数 | | 98 | 94 | 96 | | | |

注:各項目の右側は、前期調査における予想(計画)値です。

| 調査期 | | 21年 4~6月期 | 21年 7~9月期 | 21年 10~12月期 | 対 前期比 | 22年 1~3月期 (予想) | |
|----------|-----|--------------|--------------|----------------|----------|----------------------|------|
| 業況 | 良い | 7.1 | 7.1 | 7.1 | 7.7 | 0.0 | 7.7 |
| | 普通 | 21.4 | 28.6 | 50.0 | 46.2 | 57.1 | 46.2 |
| | 悪い | 71.4 | 64.3 | 42.9 | 46.2 | 42.9 | 46.2 |
| | D・I | ▲ 64.3 | ▲ 57.1 | ▲ 35.7 | ▲ 38.5 | ▲ 42.9 | 18.6 |
| 売上高 | 増加 | 0.0 | 0.0 | | 7.7 | | |
| | 変らず | 42.9 | 35.7 | | 30.8 | | |
| | 減少 | 57.1 | 64.3 | | 61.5 | | |
| | D・I | ▲ 57.1 | ▲ 64.3 | | ▲ 53.8 | | 10.5 |
| 経常利益 | 増加 | 0.0 | 0.0 | | 15.4 | | |
| | 変らず | 35.7 | 38.5 | | 23.1 | | |
| | 減少 | 64.3 | 61.5 | | 61.5 | | |
| | D・I | ▲ 64.3 | ▲ 61.5 | | ▲ 46.2 | | 15.3 |
| 資金繰り | 増加 | 7.1 | 0.0 | | 15.4 | | |
| | 変らず | 42.9 | 57.1 | | 61.5 | | |
| | 減少 | 50.0 | 42.9 | | 23.1 | | |
| | D・I | ▲ 42.9 | ▲ 42.9 | | ▲ 7.7 | | 35.2 |
| 雇用人員 | 増加 | 14.3 | 14.3 | | 7.7 | | |
| | 変らず | 57.1 | 71.4 | | 84.6 | | |
| | 減少 | 28.6 | 14.3 | | 7.7 | | |
| | D・I | ▲ 14.3 | 0.0 | | 0.0 | | 0.0 |
| 有効回答事業所数 | | 13 | 14 | 13 | | | |

調査の概要

1. 調査時期 平成 22 年 1 月
2. 調査方法 電話取材調査
3. 調査の対象と回収状況

| | 調査対象 企業数 | 有効回答 企業数 | 回答率 (%) |
|-------|-------------|-------------|------------|
| 建設業 | 159 | 90 | 56.6% |
| 製造業 | 160 | 91 | 56.9% |
| 運搬業 | 134 | 100 | 74.6% |
| 情報通信業 | 160 | 93 | 58.1% |
| 卸売業 | 160 | 95 | 59.4% |
| 小売業 | 160 | 94 | 58.8% |
| 不動産業 | 160 | 99 | 61.9% |
| 飲食店 | 136 | 96 | 70.6% |
| 宿泊業 | 16 | 13 | 81.3% |
| 合計 | 1,245 | 771 | 61.9% |

港区産業・地域振興支援部
〒105-8511 東京都港区芝公園1丁目5番25号
TEL 03(3578)2111